

# RÉGION OCCITANIE

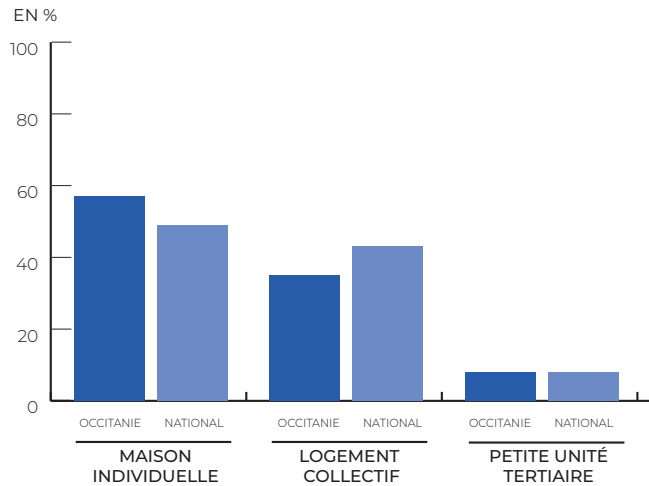
- 1 - RÉPARTITION RÉGIONALE
- 2 - PRINCIPALES TYPOLOGIES PRÉSENTES
  - MAISONS INDIVIDUELLES
  - LOGEMENTS COLLECTIFS
  - PETITES UNITÉS TERTIAIRES

Ces fiches ont été élaborées dans le cadre du programme PROFEEL. Elles compilent les données des fiches typologiques présentant les principales caractéristiques techniques et architecturales des bâtiments du parc national français et propose une stratégie de rénovation adaptée.

## 1 - RÉPARTITION RÉGIONALE

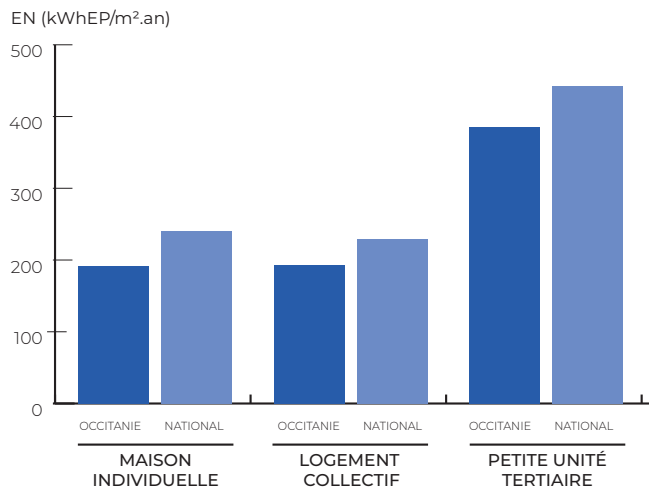
### RÉPARTITION DES TYPOLOGIES DE BÂTI EN OCCITANIE

La région Occitanie est plus majoritairement composée de maisons individuelles, avec 57 % des locaux sur le territoire contre 49 % pour le parc national, au profit d'une part de logement collectif moins importante.



### CONSOMMATION ÉNERGÉTIQUE PAR M<sup>2</sup> EN OCCITANIE

Les consommations sur le territoire sont sensiblement inférieures à celles constatées au niveau national.



NB : Les % de part dans le parc dans le texte sont données en fonction du nombre de logements. Les % de part de tertiaire sont en fonction des tertiaires inclus dans l'étude uniquement (hors tertiaire 'hors champ').

Les consommations énergétiques sont exprimées en énergie primaire et recouvrent les usages du DPE (5 usages pour le secteur résidentiel et tous usages pour le secteur tertiaire).

\* Petites unités tertiaire : locaux tertiaires dont la surface est inférieure à 1 000 m<sup>2</sup>

# 2 - PRINCIPALES TYPOLOGIES PRÉSENTES

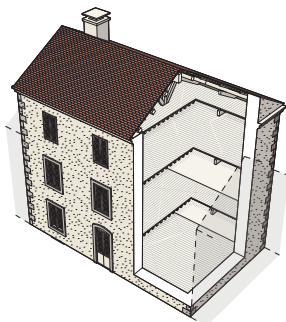
## MAISON INDIVIDUELLE

### MI-04

#### MAISON DE BOURG MITOYENNE AVANT 1915

NOMBRE DE LOGEMENTS  
400 252

CONSOMMATION MOYENNE  
226 kWhEP/m<sup>2</sup>.an



Caractéristiques de l'architecture des territoires français.

Volume d'habitation moyen, se déployant sur un ou plusieurs étages.

Mitoyenneté, présence de matériaux biosourcés ou géosourcés.

Situées principalement dans les centre-bourgs.

**TÉLÉCHARGER LA FICHE COMPLÈTE**

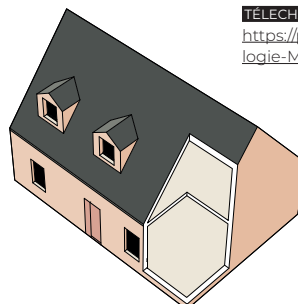
<https://programmeprofeel.fr/app/uploads/2021/06/FicheTypologie-MI4.pdf>

### MI-17

#### PAVILLON APRÈS 2005

NOMBRE DE LOGEMENTS  
320 260

CONSOMMATION MOYENNE  
134 kWhEP/m<sup>2</sup>.an



Construits selon les principes de la RT 2005 : réduire de 15 % les consommations par rapport à la RT 2000, ce qui représente 90 kWh/m<sup>2</sup>.an.

Se situent majoritairement dans des lotissements. Vendues sur plans standardisés.

**TÉLÉCHARGER LA FICHE COMPLÈTE**

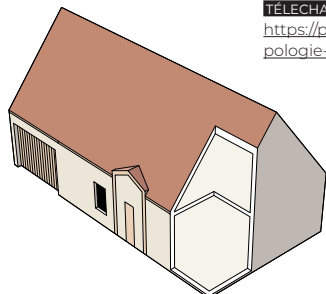
<https://programmeprofeel.fr/app/uploads/2021/06/FicheTypologie-MI17-1.pdf>

### MI-15

#### PAVILLON 1990-2000

NOMBRE DE LOGEMENTS  
295 591

CONSOMMATION MOYENNE  
121 kWhEP/m<sup>2</sup>.an



Construits selon les principes de la RT 1988 qui intègre les besoins de chauffage et d'eau chaude sanitaire.

Se situent majoritairement dans des lotissements.

Vendues sur plans standardisés.

**TÉLÉCHARGER LA FICHE COMPLÈTE**

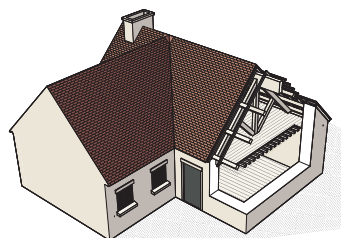
<https://programmeprofeel.fr/app/uploads/2021/06/FicheTypologie-MI15.pdf>

### MI-14

#### PAVILLON 1982-1989

NOMBRE DE LOGEMENTS  
268 317

CONSOMMATION MOYENNE  
166 kWhEP/m<sup>2</sup>.an



RT 1982 durcit la réglementation thermique notamment l'aération des logements.

Objectif : réduction de la consommation énergétique de 20% par rapport à la RT de 1974.

Se situent majoritairement dans des lotissements. Vendues sur plans standardisés.

**TÉLÉCHARGER LA FICHE COMPLÈTE**

<https://programmeprofeel.fr/app/uploads/2021/06/FicheTypologie-MI14.pdf>

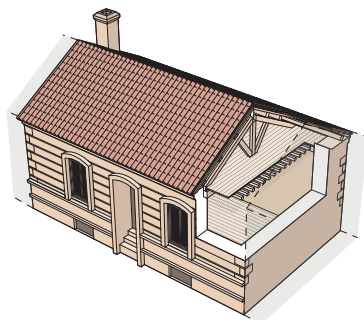
## TIPOLOGIES RÉGIONALES

### MI-4-a

#### ÉCHOPPE BORDELAISE ET MAISON TOULOUSAINE

NOMBRE DE LOGEMENTS  
24 365

CONSOMMATION MOYENNE  
211 kWhEP/m<sup>2</sup>.an



Se déclinent en plusieurs formes selon les matériaux présents sur le territoire.

Se composent d'un plan rectangulaire pour former un volume monolithique sur lequel repose un toit à double pente.

Façade arrière est souvent dotée de deux dépendances reliées par une véranda.

Existe également des déclinaisons avec un niveau au dessus du RDC.

**TÉLÉCHARGER LA FICHE COMPLÈTE**

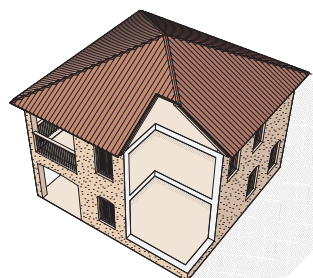
<https://programmeprofeel.fr/app/uploads/2021/06/FicheTypologie-MI4a.pdf>

### MI-10-b

#### MAISON NÉOPROVENÇALE

NOMBRE DE LOGEMENTS  
239 698

CONSOMMATION MOYENNE  
179 kWhEP/m<sup>2</sup>.an



Pavillons construits pendant la seconde moitié du XX<sup>e</sup> siècle.

Utilisant des caractéristiques vernaculaires pour créer un sentiment d'intégration régionaliste.

S'attachent à recréer une image "provençale" : toiture en tuile canal, murs ocre, présence d'arches.

**TÉLÉCHARGER LA FICHE COMPLÈTE**

<https://programmeprofeel.fr/app/uploads/2021/06/FicheTypologie-MI10b.pdf>

# LOGEMENT COLLECTIFS

## LC-24

### COLLECTIF APRÈS 2005

NOMBRE DE  
LOGEMENTS  
**360 819**

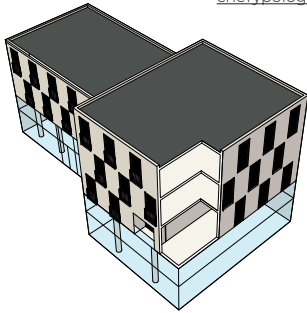
CONSOMMATION  
MOYENNE  
**138 kWhEP/m<sup>2</sup>.an**

Construits selon les principes de la RT 2005 : réduire de 15 % les consommations par rapport à la RT 2000.

Conduit à une plus grande compacité dans les formes architecturales.

**TÉLÉCHARGER LA FICHE COMPLÈTE**

<https://programmeprofeel.fr/app/uploads/2021/06/FicheTypologie-LC24.pdf>



## LC-02

### PETIT COLLECTIF MITOYEN AVANT 1915

NOMBRE DE  
LOGEMENTS  
**232 400**

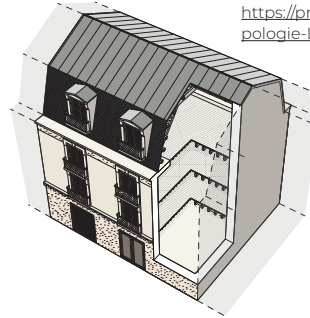
CONSOMMATION  
MOYENNE  
**262 kWhEP/m<sup>2</sup>.an**

Très représentés dans le paysage urbain. Constituent la plupart des immeubles de rapport des centres anciens moyennement denses.

Plusieurs déclinaisons possibles.

**TÉLÉCHARGER LA FICHE COMPLÈTE**

<https://programmeprofeel.fr/app/uploads/2021/06/FicheTypologie-LC2.pdf>



## LC-22

### MOYEN GRAND COLLECTIF 1990-2000

NOMBRE DE  
LOGEMENTS  
**133 331**

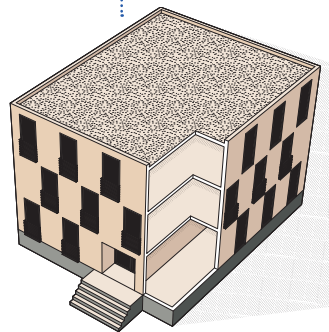
CONSOMMATION  
MOYENNE  
**143 kWhEP/m<sup>2</sup>.an**

Réduction de la taille des opérations, individualisation des architectures, variétés des formes et des matériaux. Interdiction de l'usage d'amiante dans la construction en 1997.

Construits selon les principes de la RT 1988 qui intègre les besoins de chauffage et d'eau chaude sanitaire.

**TÉLÉCHARGER LA FICHE COMPLÈTE**

<https://programmeprofeel.fr/app/uploads/2021/06/FicheTypologie-LC22.pdf>



## LC-23

### COLLECTIF 2001-2005

NOMBRE DE  
LOGEMENTS  
**86 955**

CONSOMMATION  
MOYENNE  
**148 kWhEP/m<sup>2</sup>.an**

Les bâtiments de cette typologie sont construits selon les principes de la RT 2000.

L'objectif est de réduire de 20 % les consommations au sein des logements neufs par rapport à la RT 1988, ce qui représente 130 kWh/m<sup>2</sup>.an.

**TÉLÉCHARGER LA FICHE COMPLÈTE**

<https://programmeprofeel.fr/app/uploads/2021/06/FicheTypologie-LC23.pdf>

## TYPOLOGIES RÉGIONALES

## LC-3-a

### LOGEMENT COLLECTIF À COURSIVES AVANT 1915

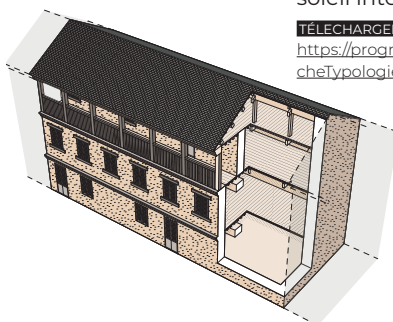
NOMBRE DE  
LOGEMENTS  
**17 318**

CONSOMMATION  
MOYENNE  
**262 kWhEP/m<sup>2</sup>.an**

Attachés aux régions de montagne. Immeuble qui encadre une cour en formant une équerre. Série de galeries sur plusieurs niveaux permettant l'accès aux logements malgré les intempéries ou le soleil intense.

**TÉLÉCHARGER LA FICHE COMPLÈTE**

<https://programmeprofeel.fr/app/uploads/2021/06/FicheTypologie-LC3a.pdf>



## LC-14-a

### RÉSIDENCE BALNÉAIRE 1969-1989

NOMBRE DE  
LOGEMENTS  
**28 938**

CONSOMMATION  
MOYENNE  
**144 kWhEP/m<sup>2</sup>.an**

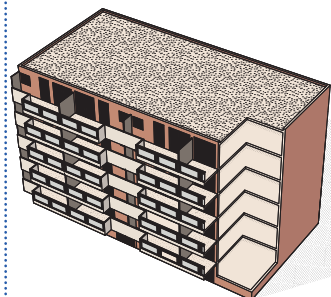
Jalon historique : point de bascule vers un tourisme de masse, ouvert aux classes moyennes.

Morphologies souvent organiques.

Construits pour accueillir les flux touristiques, mais peuvent être aujourd'hui occupés à l'année, par des retraités notamment.

**TÉLÉCHARGER LA FICHE COMPLÈTE**

<https://programmeprofeel.fr/app/uploads/2021/06/FicheTypologie-LC14a.pdf>



# PETITE UNITÉ TERTIAIRE\*

\* Locaux tertiaires dont la surface est inférieure à 1 000 m<sup>2</sup>

## TE-BU-1

NOMBRE DE LOCAUX  
**52 887**

CONSOMMATION MOYENNE  
**409 kWhEP/m<sup>2</sup>.an**

### BUREAUX ET AGENCES PETITE UNITÉ TERTIAIRE

Regroupe les locaux de bureaux au sein de bâtiments à vocation tertiaire exclusivement.

D'autres usages peuvent être présents, principalement des commerces. Le local peut servir de bureau et/ou d'agence accueillant du public. Présence courante d'une vitrine.

SECTEURS D'ACTIVITÉ : ACTIVITÉS DE SERVICE PRIVÉ, ACTION SOCIALE, PETITS LOCAUX CULTURELS ET ASSOCIATIFS.

**TÉLÉCHARGER LA FICHE COMPLÈTE**

[https://programmeprofeel.fr/app/uploads/2021/06/FicheTypologie\\_TE-BU-1.pdf](https://programmeprofeel.fr/app/uploads/2021/06/FicheTypologie_TE-BU-1.pdf)

## TE-BU-2

NOMBRE DE LOCAUX  
**46 615**

CONSOMMATION MOYENNE  
**320 kWhEP/m<sup>2</sup>.an**

### BUREAUX ET AGENCES IMMEUBLE RÉSIDENTIEL

Regroupe les locaux commerciaux sans usage spécifique au sein de bâtiments à vocation tertiaire exclusivement.

D'autres usages peuvent être présents, principalement des bureaux ou des commerces alimentaires. Présence quasi systématique d'une vitrine.

SECTEURS D'ACTIVITÉ : GRAND MAGASIN, JARDINERIE, PHARMACIE, POSTE, TABAC, MAGASIN DE STATION SERVICE, MAGASIN CULTUREL ET INFORMATIQUE, MODE, PRODUITS COSMÉTIQUES, MAGASIN SPÉCIALISÉ.

**TÉLÉCHARGER LA FICHE COMPLÈTE**

[https://programmeprofeel.fr/app/uploads/2021/06/FicheTypologie\\_TE-BU-2.pdf](https://programmeprofeel.fr/app/uploads/2021/06/FicheTypologie_TE-BU-2.pdf)

## TE-CO-1

NOMBRE DE LOCAUX  
**31 123**

CONSOMMATION MOYENNE  
**398 kWhEP/m<sup>2</sup>.an**

### COMMERCES NON ALIMENTAIRES PETITE UNITÉ TERTIAIRE

Regroupe les locaux commerciaux sans usage spécifique au sein de bâtiments à vocation tertiaire exclusivement.

Présence quasi systématique d'une vitrine.

SECTEURS D'ACTIVITÉ : GRAND MAGASIN, JARDINERIE, PHARMACIE, POSTE, TABAC, MAGASIN DE STATION SERVICE, MAGASIN CULTUREL ET INFORMATIQUE, MODE, PRODUITS COSMÉTIQUES, MAGASIN SPÉCIALISÉ.

**TÉLÉCHARGER LA FICHE COMPLÈTE**

[https://programmeprofeel.fr/app/uploads/2021/06/FicheTypologie\\_TE-CO-1-1.pdf](https://programmeprofeel.fr/app/uploads/2021/06/FicheTypologie_TE-CO-1-1.pdf)

## TE-SA-1

NOMBRE DE LOCAUX  
**21 735**

CONSOMMATION MOYENNE  
**251 kWhEP/m<sup>2</sup>.an**

### CABINETS MÉDICAUX PETITE UNITÉ TERTIAIRE

Regroupe les cabinets médicaux, laboratoires ou locaux à usage de santé avec accueil de jour au sein d'un bâtiment à vocation exclusivement tertiaire.

Le bâtiment peut accueillir un unique cabinet médical ou bien plusieurs locaux.

D'autres usages peuvent être présents, principalement des commerces.

SECTEURS D'ACTIVITÉ : PETIT MAGASIN, FLEURISTE, PHARMACIE, POSTE, TABAC, MAGASIN DE STATION SERVICE, MAGASIN CULTUREL ET INFORMATIQUE, MODE, PRODUITS COSMÉTIQUES, MAGASIN SPÉCIALISÉ.

**TÉLÉCHARGER LA FICHE COMPLÈTE**

[https://programmeprofeel.fr/app/uploads/2021/06/FicheTypologie\\_TE-SA-1.pdf](https://programmeprofeel.fr/app/uploads/2021/06/FicheTypologie_TE-SA-1.pdf)

## TE-SA-2

NOMBRE DE LOCAUX  
**19 205**

CONSOMMATION MOYENNE  
**246 kWhEP/m<sup>2</sup>.an**

### COMMERCES NON ALIMENTAIRES - IMMEUBLE RÉSIDENTIEL LOCAL < 150M<sup>2</sup>

Regroupe les cabinets médicaux au sein d'immeubles résidentiels. Situé en pied d'immeuble ou bien dans les étages. D'autres usages peuvent être présents, principalement des commerces en pied d'immeuble et des bureaux.

Laboratoires d'analyses médicales situés systématiquement en pied d'immeuble.

SECTEURS D'ACTIVITÉ : MEDECIN GÉNÉRALISTE ET SPÉCIALISÉ, DENTISTE, INFIRMIÈRE, SAGE-FEMME, LABORATOIRE D'ANALYSE MÉDICALES

**TÉLÉCHARGER LA FICHE COMPLÈTE**

[https://programmeprofeel.fr/app/uploads/2021/06/FicheTypologie\\_TE-SA-2.pdf](https://programmeprofeel.fr/app/uploads/2021/06/FicheTypologie_TE-SA-2.pdf)