

# RÉGION NORMANDIE

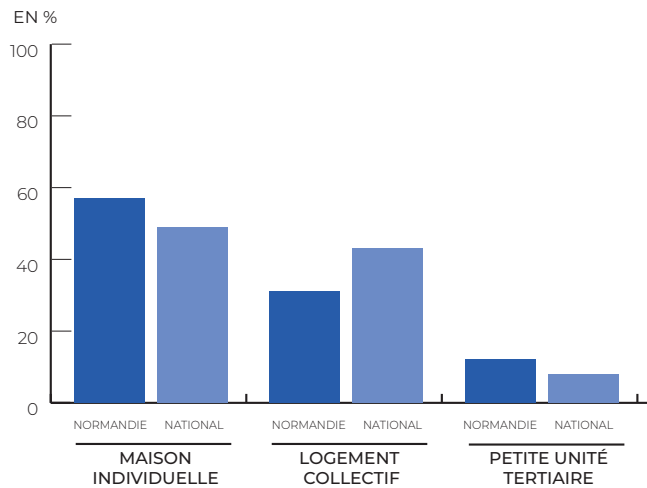
- 1 - RÉPARTITION RÉGIONALE
- 2 - PRINCIPALES TYPOLOGIES PRÉSENTES
  - MAISONS INDIVIDUELLES
  - LOGEMENTS COLLECTIFS
  - PETITES UNITÉS TERTIAIRES

Ces fiches ont été élaborées dans le cadre du programme PROFEEL. Elles compilent les données des fiches typologiques présentant les principales caractéristiques techniques et architecturales des bâtiments du parc national français et propose une stratégie de rénovation adaptée.

## 1 - RÉPARTITION RÉGIONALE

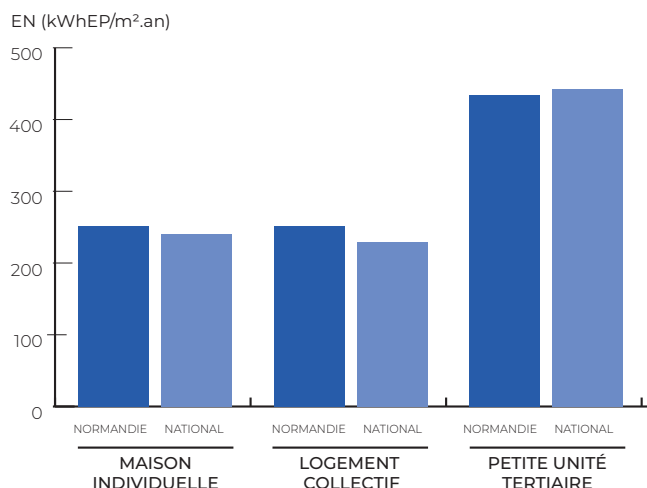
### RÉPARTITION DES TYPOLOGIES DE BÂTI EN NORMANDIE

La région Normandie est plus majoritairement composée de maisons individuelles, avec 57 % des locaux sur le territoire contre 49 % pour le parc national, au profit d'une part de logement collectif moins importante.



### CONSOMMATION ÉNERGÉTIQUE PAR M<sup>2</sup> EN NORMANDIE

Les consommations sur le territoire sont proches de celles constatées au niveau national.



NB : Les % de part dans le parc dans le texte sont données en fonction du nombre de logements. Les % de part de tertiaire sont en fonction des tertiaires inclus dans l'étude uniquement (hors tertiaire 'hors champ').

Les consommations énergétiques sont exprimées en énergie primaire et recouvrent les usages du DPE (5 usages pour le secteur résidentiel et tous usages pour le secteur tertiaire).

\* Petites unités tertiaire : locaux tertiaires dont la surface est inférieure à 1 000 m<sup>2</sup>

# 2 - PRINCIPALES TYPOLOGIES PRÉSENTES

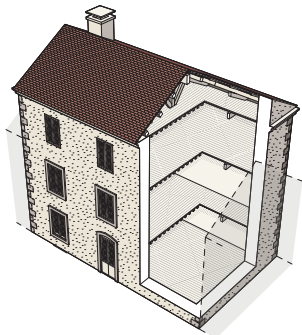
## MAISON INDIVIDUELLE

### MI-04

#### MAISON DE BOURG MITOYENNE AVANT 1915

NOMBRE DE LOGEMENTS  
220 028

CONSOMMATION MOYENNE  
282 kWhEP/m<sup>2</sup>.an



Caractéristiques de l'architecture des territoires français.

Volume d'habitation moyen, se déployant sur un ou plusieurs étages.

Mitoyenneté, présence de matériaux biosourcés ou géosourcés.

Situées principalement dans les centre-bourgs.

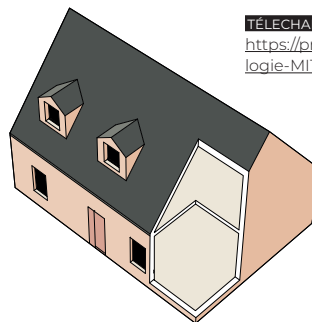
**TÉLÉCHARGER LA FICHE COMPLÈTE**  
<https://programmeprofeel.fr/app/uploads/2021/06/FicheTypologie-MI4.pdf>

### MI-17

#### PAVILLON APRÈS 2005

NOMBRE DE LOGEMENTS  
145 066

CONSOMMATION MOYENNE  
161 kWhEP/m<sup>2</sup>.an



Construits selon les principes de la RT 2005 : réduire de 15 % les consommations par rapport à la RT 2000.

Se situent majoritairement dans des lotissements. Vendues sur plans standardisés.

**TÉLÉCHARGER LA FICHE COMPLÈTE**  
<https://programmeprofeel.fr/app/uploads/2021/06/FicheTypologie-MI17-1.pdf>

### MI-14

#### PAVILLON 1982-1989

NOMBRE DE LOGEMENTS  
115 434

CONSOMMATION MOYENNE  
283 kWhEP/m<sup>2</sup>.an

RT 1982 durcit la réglementation thermique notamment l'aération des logements.

Objectif : réduction de la consommation énergétique de 20% par rapport à la RT de 1974.

Se situent majoritairement dans des lotissements. Vendues sur plans standardisés.

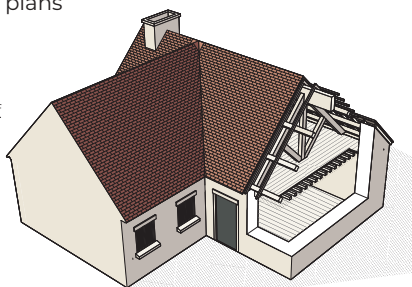
**TÉLÉCHARGER LA FICHE COMPLÈTE**  
<https://programmeprofeel.fr/app/uploads/2021/06/FicheTypologie-MI14.pdf>

### MI-12

#### MAISON PÉRIURBAINE INDÉPENDANTE 1975-1981

NOMBRE DE LOGEMENTS  
107 613

CONSOMMATION MOYENNE  
256 kWhEP/m<sup>2</sup>.an



Pavillons plus grands que ceux des périodes précédentes.

Souvent de plain-pied, ou avec un étage.

Façades simples et peu décorées, reprenant les codes de construction traditionnels des régions.

Se situent le plus souvent dans des lotissements.

Vendues sur plans standardisés.

**TÉLÉCHARGER LA FICHE COMPLÈTE**  
<https://programmeprofeel.fr/app/uploads/2021/06/FicheTypologie-MI12.pdf>

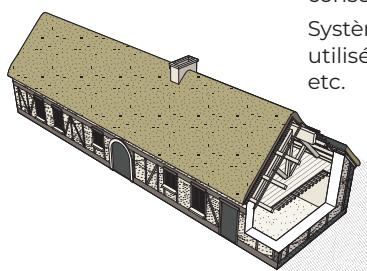
## TIPOLOGIES RÉGIONALES

### MI-3-d

#### LONGÈRE NORMANDE AVANT 1915

NOMBRE DE LOGEMENTS  
17 166

CONSOMMATION MOYENNE  
263 kWhEP/m<sup>2</sup>.an



Se déclinent en plusieurs formes selon les matériaux locaux présents.

Utilise la géographie pour développer des caractéristiques architecturales : topographie relativement plate de la Normandie permet de se développer en longueur, en rez-de-chaussée.

Murs de terre argileuse protégés du climat océanique pluvieux. Toit adapté en conséquence.

Système constructif varie selon le matériau utilisé : le pan de bois, la bauge, la brique etc.

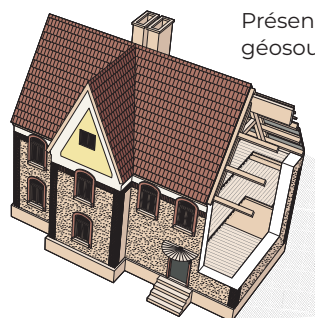
**TÉLÉCHARGER LA FICHE COMPLÈTE**  
<https://programmeprofeel.fr/app/uploads/2021/06/FicheTypologie-MI3d.pdf>

### MI-6-a

#### VILLA BALNÉAIRE AVANT 1945

NOMBRE DE LOGEMENTS  
5 293

CONSOMMATION MOYENNE  
293 kWhEP/m<sup>2</sup>.an



Présentes sur le littoral Ouest Français. Datant du début du XX<sup>e</sup> siècle.

Liées au développement du chemin de fer qui permet aux classes aisées de s'établir quelques semaines sur les côtes.

Grand volume d'habitation se déployant sur plusieurs étages. Non-mitoyenneté.

Présence de matériaux biosourcés ou géosourcés.

**TÉLÉCHARGER LA FICHE COMPLÈTE**  
<https://programmeprofeel.fr/app/uploads/2021/06/FicheTypologie-MI6a.pdf>

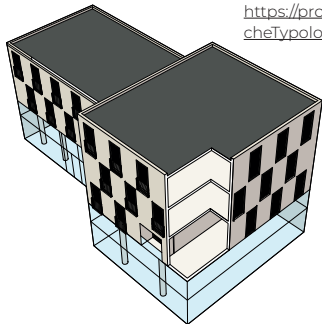
# LOGEMENT COLLECTIFS

## LC-24

### COLLECTIF APRÈS 2005

NOMBRE DE LOGEMENTS  
130 089

CONSOMMATION MOYENNE  
180 kWhEP/m<sup>2</sup>.an



Construits selon les principes de la RT 2005 : réduire de 15 % les consommations par rapport à la RT 2000, ce qui représente 90 kWh/m<sup>2</sup>.an.

Conduit à une plus grande compacité dans les formes architecturales.

**TÉLÉCHARGER LA FICHE COMPLÈTE**

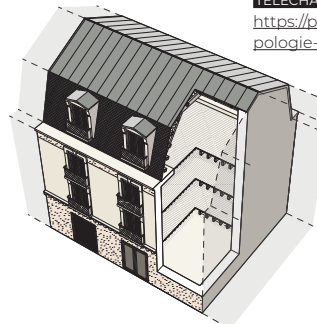
<https://programmeprofeel.fr/app/uploads/2021/06/FicheTypologie-LC24.pdf>

## LC-02

### PETIT COLLECTIF MITOYEN AVANT 1915

NOMBRE DE LOGEMENTS  
98 703

CONSOMMATION MOYENNE  
316 kWhEP/m<sup>2</sup>.an



Très représentés dans le paysage urbain. Constituent la plupart des immeubles de rapport des centres anciens moyennement denses.

Plusieurs déclinaisons possibles.

**TÉLÉCHARGER LA FICHE COMPLÈTE**

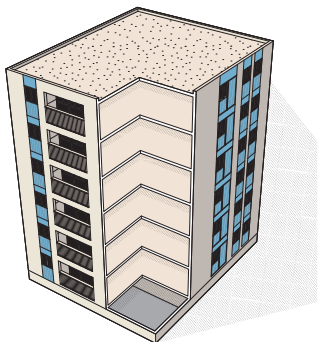
<https://programmeprofeel.fr/app/uploads/2021/06/FicheTypologie-LC2.pdf>

## LC-10

### MOYEN COLLECTIF 1946-1968

NOMBRE DE LOGEMENTS  
84 539

CONSOMMATION MOYENNE  
260 kWhEP/m<sup>2</sup>.an



Besoin d'une reconstruction rapide des tissus urbains après 1945 porté par le Ministère de la Reconstruction et de l'Urbanisme (MRU)

Favorise l'usage systématique du béton dans les constructions.

Opérations deviendront de plus en plus importantes au cours des années 1960.

Typologie spécifiquement présente dans les villes de la reconstruction.

**TÉLÉCHARGER LA FICHE COMPLÈTE**

<https://programmeprofeel.fr/app/uploads/2021/06/FicheTypologie-LC10.pdf>

## LC-13

### MOYEN COLLECTIF 1969-1974

NOMBRE DE LOGEMENTS  
48 839

CONSOMMATION MOYENNE  
180 kWhEP/m<sup>2</sup>.an

Architectes et décideurs portent un regard critique sur les opérations gigantesques de l'après-guerre.

Façades et plans se complexifient et deviennent plus "organiques".

Architecture sort de la rigueur du modernisme et commence à s'individualiser.

**TÉLÉCHARGER LA FICHE COMPLÈTE**

<https://programmeprofeel.fr/app/uploads/2021/06/FicheTypologie-LC13.pdf>

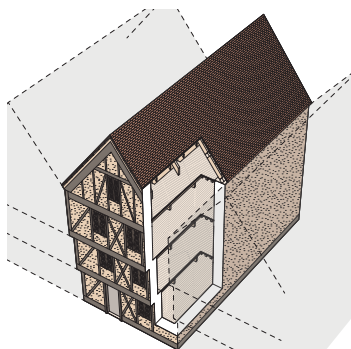
## TYPOLOGIES RÉGIONALES

## LC-2-a

### LOGEMENT COLLECTIF À PANS DE BOIS AVANT 1915

NOMBRE DE LOGEMENTS  
7 313

CONSOMMATION MOYENNE  
242 kWhEP/m<sup>2</sup>.an



Commun dans de nombreuses régions françaises (régions de forêts). Nombreux remplissages possibles : briques peintes, torchis, etc.

Peuvent être bardés d'ardoises ou d'un planchéage pour protéger les façades de la pluie.

Parfois enduit, il est alors plus difficile à identifier.

**TÉLÉCHARGER LA FICHE COMPLÈTE**

<https://programmeprofeel.fr/app/uploads/2021/06/FicheTypologie-LC2a.pdf>

## LC-14-a

### RÉSIDENCE BALNÉAIRE 1969-1989

NOMBRE DE LOGEMENTS  
--

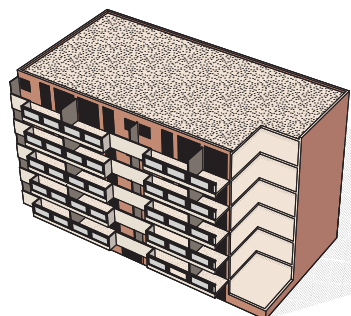
CONSOMMATION MOYENNE  
-- kWhEP/m<sup>2</sup>.an

Jalon historique : point de bascule vers un tourisme de masse, ouvert aux classes moyennes.

Morphologies souvent organiques. Construits pour accueillir les flux touristiques, mais peuvent être aujourd'hui occupés à l'année, par des retraités notamment.

**TÉLÉCHARGER LA FICHE COMPLÈTE**

<https://programmeprofeel.fr/app/uploads/2021/06/FicheTypologie-LC14a.pdf>



# PETITE UNITÉ TERTIAIRE\*

\* Locaux tertiaires dont la surface est inférieure à 1 000 m<sup>2</sup>

## TE-BU-1

NOMBRE  
DE LOCAUX  
**25 757**

CONSOMMATION  
MOYENNE  
**559 kWhEP/m<sup>2</sup>.an**

### BUREAUX ET AGENCES PETITE UNITÉ TERTIAIRE

Regroupe les locaux de bureaux au sein de bâtiments à vocation tertiaire exclusivement.

D'autres usages peuvent être présents, principalement des commerces. Le local peut servir de bureau et/ou d'agence accueillant du public. Présence courante d'une vitrine.

SECTEURS D'ACTIVITÉ : ACTIVITÉS DE SERVICE PRIVÉ, ACTION SOCIALE, PETITS LOCAUX CULTURELS ET ASSOCIATIFS.

**TÉLÉCHARGER LA FICHE COMPLÈTE**

[https://programmeprofeel.fr/app/uploads/2021/06/FicheTypologie\\_TE-BU-1.pdf](https://programmeprofeel.fr/app/uploads/2021/06/FicheTypologie_TE-BU-1.pdf)

## TE-BU-2

NOMBRE  
DE LOCAUX  
**18 469**

CONSOMMATION  
MOYENNE  
**345 kWhEP/m<sup>2</sup>.an**

### BUREAUX ET AGENCES IMMEUBLE RÉSIDENTIEL

Regroupe les locaux commerciaux sans usage spécifique au sein de bâtiments à vocation tertiaire exclusivement.

D'autres usages peuvent être présents, principalement des bureaux ou des commerces alimentaires. Présence quasi systématique d'une vitrine.

SECTEURS D'ACTIVITÉ : GRAND MAGASIN, JARDINERIE, PHARMACIE, POSTE, TABAC, MAGASIN DE STATION SERVICE, MAGASIN CULTUREL ET INFORMATIQUE, MODE, PRODUITS COSMÉTIQUES, MAGASIN SPÉCIALISÉ.

**TÉLÉCHARGER LA FICHE COMPLÈTE**

[https://programmeprofeel.fr/app/uploads/2021/06/FicheTypologie\\_TE-BU-2.pdf](https://programmeprofeel.fr/app/uploads/2021/06/FicheTypologie_TE-BU-2.pdf)

## TE-CO-1

NOMBRE  
DE LOCAUX  
**16 050**

CONSOMMATION  
MOYENNE  
**406 kWhEP/m<sup>2</sup>.an**

### COMMERCES NON ALIMENTAIRES PETITE UNITÉ TERTIAIRE

Regroupe les locaux commerciaux sans usage spécifique au sein de bâtiments à vocation tertiaire exclusivement.

Présence quasi systématique d'une vitrine.

SECTEURS D'ACTIVITÉ : GRAND MAGASIN, JARDINERIE, PHARMACIE, POSTE, TABAC, MAGASIN DE STATION SERVICE, MAGASIN CULTUREL ET INFORMATIQUE, MODE, PRODUITS COSMÉTIQUES, MAGASIN SPÉCIALISÉ.

**TÉLÉCHARGER LA FICHE COMPLÈTE**

[https://programmeprofeel.fr/app/uploads/2021/06/FicheTypologie\\_TE-CO-1-1.pdf](https://programmeprofeel.fr/app/uploads/2021/06/FicheTypologie_TE-CO-1-1.pdf)

## TE-CO-2

NOMBRE  
DE LOCAUX  
**8 935**

CONSOMMATION  
MOYENNE  
**406 kWhEP/m<sup>2</sup>.an**

### COMMERCES NON ALIMENTAIRES IMMEUBLE RÉSIDENTIEL LOCAL < 150M<sup>2</sup>

Regroupe les petits locaux commerciaux sans usage spécifique au sein d'immeubles résidentiels.

Systématiquement situés en pied d'immeuble et équipés de vitrines.

SECTEURS D'ACTIVITÉ : PETIT MAGASIN, FLEURISTE, PHARMACIE, POSTE, TABAC, MAGASIN DE STATION SERVICE, MAGASIN CULTUREL ET INFORMATIQUE, MODE, PRODUITS COSMÉTIQUES, MAGASIN SPÉCIALISÉ.

**TÉLÉCHARGER LA FICHE COMPLÈTE**

[https://programmeprofeel.fr/app/uploads/2021/06/FicheTypologie\\_TE-CO-2-1.pdf](https://programmeprofeel.fr/app/uploads/2021/06/FicheTypologie_TE-CO-2-1.pdf)

## TE-SA-1

NOMBRE  
DE LOCAUX  
**7 529**

CONSOMMATION  
MOYENNE  
**252 kWh/M<sup>2</sup>.AN**

### CABINETS MÉDICAUX PETITE UNITÉ TERTIAIRE

Regroupe les cabinets médicaux, laboratoires ou locaux à usage de santé avec accueil de jour au sein d'un bâtiment à vocation exclusivement tertiaire.

Peut accueillir un unique cabinet médical ou bien plusieurs locaux.

D'autres usages peuvent être présents, principalement des commerces.

SECTEURS D'ACTIVITÉ : MÉDECIN GÉNÉRALISTE ET SPÉCIALISÉ, DENTISTE, INFIRMIÈRE, SAGE-FEMME, LABORATOIRE D'ANALYSE MÉDICALES.

**TÉLÉCHARGER LA FICHE COMPLÈTE**

[https://programmeprofeel.fr/app/uploads/2021/06/FicheTypologie\\_TE-SA-1.pdf](https://programmeprofeel.fr/app/uploads/2021/06/FicheTypologie_TE-SA-1.pdf)