

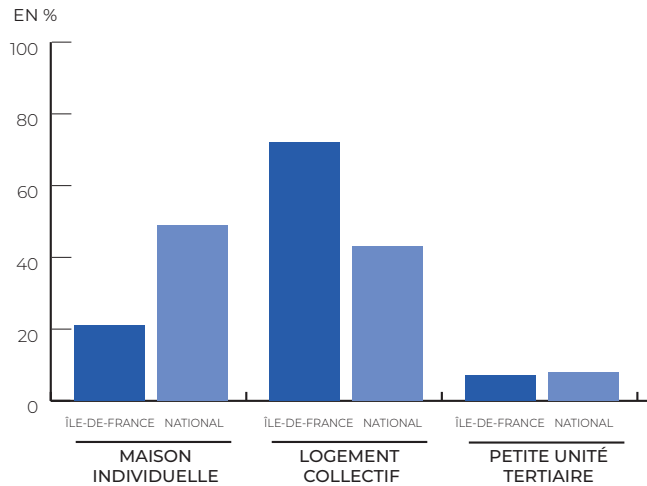
- 1 - RÉPARTITION RÉGIONALE
- 2 - PRINCIPALES TYPOLOGIES PRÉSENTES
  - MAISONS INDIVIDUELLES
  - LOGEMENTS COLLECTIFS
  - PETITES UNITÉS TERTIAIRES

Ces fiches ont été élaborées dans le cadre du programme PROFEEL. Elles compilent les données des fiches typologiques présentant les principales caractéristiques techniques et architecturales des bâtiments du parc national français et propose une stratégie de rénovation adaptée.

## 1 - RÉPARTITION RÉGIONALE

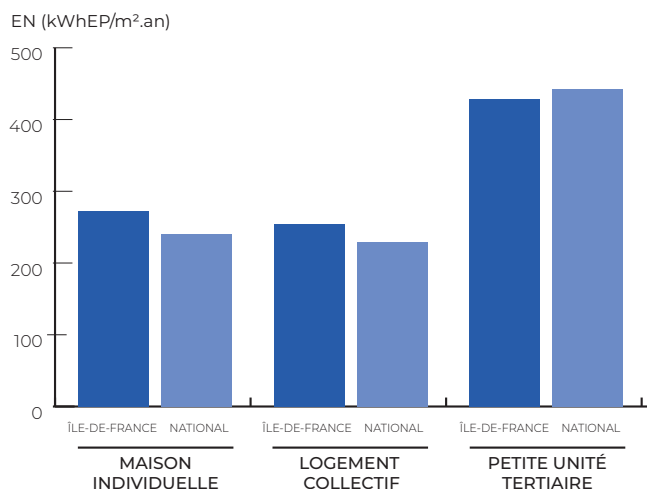
### RÉPARTITION DES TYPOLOGIES DE BÂTI EN ÎLE-DE-FRANCE

La région Ile-de-France est plus majoritairement composée de logements collectifs, avec 72 % des locaux sur le territoire contre 43 % pour le parc national, au profit d'une part de maisons individuelles plus rares.



### CONSOMMATION ÉNERGÉTIQUE PAR M<sup>2</sup> EN NORMANDIE

Les consommations des logements sur le territoire sont proches de celles constatées au niveau national.



NB : Les % de part dans le parc dans le texte sont données en fonction du nombre de logements. Les % de part de tertiaire sont en fonction des tertiaires inclus dans l'étude uniquement (hors tertiaire 'hors champ').

Les consommations énergétiques sont exprimées en énergie primaire et recouvrent les usages du DPE (5 usages pour le secteur résidentiel et tous usages pour le secteur tertiaire).

\* Petites unités tertiaire : locaux tertiaires dont la surface est inférieure à 1 000 m<sup>2</sup>

# 2 - PRINCIPALES TYPOLOGIES PRÉSENTES

## MAISON INDIVIDUELLE

### MI-14

### PAVILLON 1982-1989

NOMBRE DE  
LOGEMENTS  
**185 891**

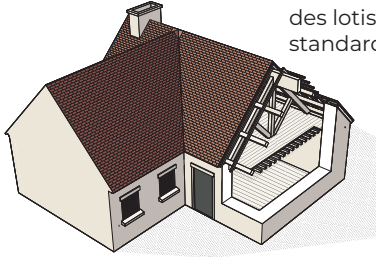
CONSOMMATION  
MOYENNE  
**298 kWhEP/m<sup>2</sup>.an**

RT 1982 durcit la réglementation thermique notamment l'aération des logements.

Objectif : réduction de la consommation énergétique de 20% par rapport à la RT de 1974.

Se situent majoritairement dans des lotissements. Vendues sur plans standardisés.

**TÉLÉCHARGER LA FICHE COMPLÈTE**  
<https://programmeprofeel.fr/app/uploads/2021/06/FicheTypologie-MI14.pdf>



### MI-08

### MAISON PERIURBAINE INDÉPENDANTE 1946-1968

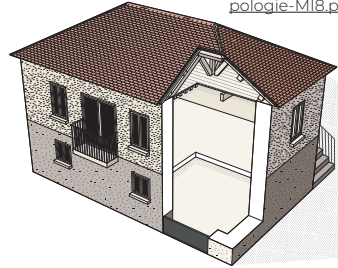
NOMBRE DE  
LOGEMENTS  
**164 443**

CONSOMMATION  
MOYENNE  
**322 kWhEP/m<sup>2</sup>.an**

Préfigurent la généralisation des maisons pavillonnaires.

Habitations populaires correspondant au développement de l'automobile (présence quasi-systématique d'un garage en rez-de-chaussée).

**TÉLÉCHARGER LA FICHE COMPLÈTE**  
<https://programmeprofeel.fr/app/uploads/2021/06/FicheTypologie-MI8.pdf>



### MI-04

### MAISON DE BOURG MITOYENNE AVANT 1915

NOMBRE DE  
LOGEMENTS  
**162 099**

CONSOMMATION  
MOYENNE  
**314 kWhEP/m<sup>2</sup>.an**

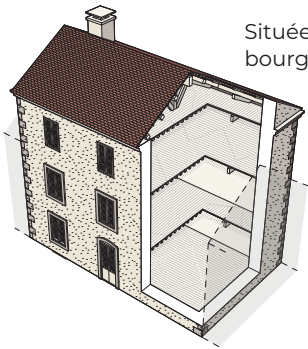
Caractéristiques de l'architecture des territoires français.

Volume d'habitation moyen, se déployant sur un ou plusieurs étages.

Mitoyenneté, présence de matériaux biosourcés ou géosourcés.

Situées principalement dans les centres-bourgs.

**TÉLÉCHARGER LA FICHE COMPLÈTE**  
<https://programmeprofeel.fr/app/uploads/2021/06/FicheTypologie-MI4.pdf>



### MI-15

### PAVILLON 1990-2000

NOMBRE DE  
LOGEMENTS  
**152 292**

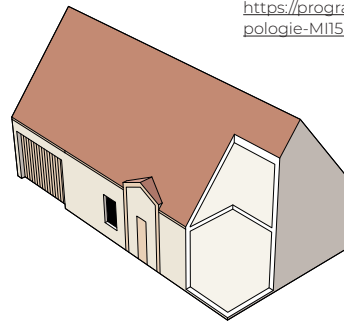
CONSOMMATION  
MOYENNE  
**176 kWhEP/m<sup>2</sup>.an**

Construits selon les principes de la RT 1988 qui intègre les besoins de chauffage et d'eau chaude sanitaire.

Se situent majoritairement dans des lotissements.

Vendues sur plans standardisés.

**TÉLÉCHARGER LA FICHE COMPLÈTE**  
<https://programmeprofeel.fr/app/uploads/2021/06/FicheTypologie-MI15.pdf>



## TIPOLOGIES RÉGIONALES

### MI-1-d

### MAISON EN MEULIÈRE D'ÎLE DE FRANCE

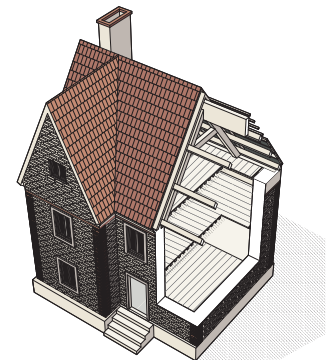
NOMBRE DE  
LOGEMENTS  
**19 900**

CONSOMMATION  
MOYENNE  
**289 kWhEP/m<sup>2</sup>.an**

Présentes en pourtour de l'agglomération parisienne.

Apparues avec le développement du chemin de fer, les citadins commençant à investir de nouvelles résidences pendant leur temps libre.

**TÉLÉCHARGER LA FICHE COMPLÈTE**  
<https://programmeprofeel.fr/app/uploads/2021/06/FicheTypologie-MI1d.pdf>



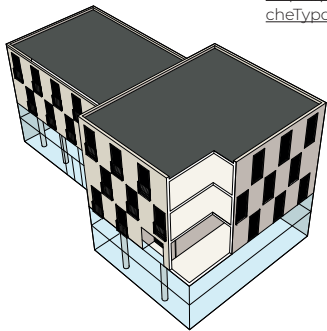
# LOGEMENT COLLECTIFS

## LC-24

### COLLECTIF APRÈS 2005

NOMBRE DE  
LOGEMENTS  
**639 327**

CONSOMMATION  
MOYENNE  
**180 kWhEP/m<sup>2</sup>.an**



Construits selon les principes de la RT 2005 : réduire de 15 % les consommations par rapport à la RT 2000.

Conduit à une plus grande compacité dans les formes architecturales.

**TÉLÉCHARGER LA FICHE COMPLÈTE**

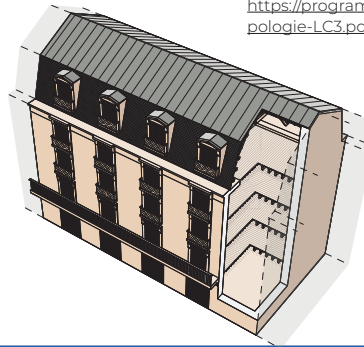
<https://programmeprofeel.fr/app/uploads/2021/06/FicheTypologie-LC24.pdf>

## LC-03

### PETIT COLLECTIF MITOYEN AVANT 1915

NOMBRE DE  
LOGEMENTS  
**624 443**

CONSOMMATION  
MOYENNE  
**306 kWhEP/m<sup>2</sup>.an**



Très représentés dans le paysage urbain. Constituent la plupart des immeubles de rapport des centres anciens moyennement denses.

**TÉLÉCHARGER LA FICHE COMPLÈTE**

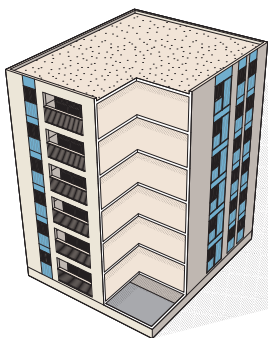
<https://programmeprofeel.fr/app/uploads/2021/06/FicheTypologie-LC3.pdf>

## LC-10

### MOYEN COLLECTIF 1946-1968

NOMBRE DE  
LOGEMENTS  
**530 634**

CONSOMMATION  
MOYENNE  
**288 kWhEP/m<sup>2</sup>.an**



Besoin d'une reconstruction rapide des tissus urbains après 1945 porté par le Ministère de la Reconstruction et de l'Urbanisme (MRU)

Favorise l'usage systématique du béton dans les constructions.

Typologie spécifiquement présente dans les villes de la reconstruction.

**TÉLÉCHARGER LA FICHE COMPLÈTE**

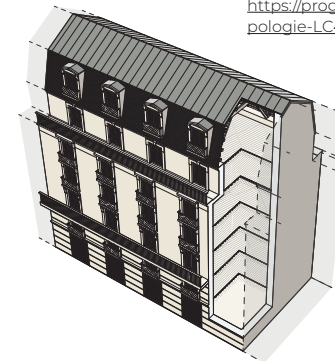
<https://programmeprofeel.fr/app/uploads/2021/06/FicheTypologie-LC10.pdf>

## LC-04

### GRAND COLLECTIF MITOYEN AVANT 1915

NOMBRE DE  
LOGEMENTS  
**528 648**

CONSOMMATION  
MOYENNE  
**300 kWhEP/m<sup>2</sup>.an**



Regroupe les grandes opérations de logement qui se développent dans les grandes villes à partir du milieu du XIX<sup>e</sup> siècle, toutes dérivées ou inspirées de l'architecture d'Haussmann.

**TÉLÉCHARGER LA FICHE COMPLÈTE**

<https://programmeprofeel.fr/app/uploads/2021/06/FicheTypologie-LC4.pdf>

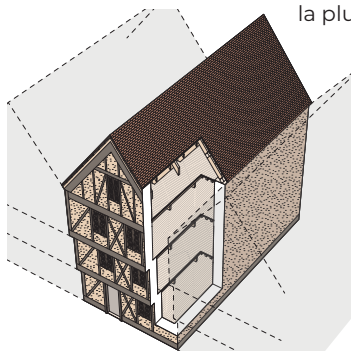
## TYPOLOGIES RÉGIONALES

## LC-2-a

### LOGEMENT COLLECTIF À PANS DE BOIS AVANT 1915

NOMBRE DE  
LOGEMENTS  
**33 066**

CONSOMMATION  
MOYENNE  
**290 kWhEP/m<sup>2</sup>.an**



Commun dans de nombreuses régions françaises (régions de forêts). Nombreux remplissages possibles : briques peintes, torchis, etc.

Peuvent être bardés d'ardoises ou d'un planchéage pour protéger les façades de la pluie.

Parfois enduit, il est alors plus difficile à identifier.

**TÉLÉCHARGER LA FICHE COMPLÈTE**

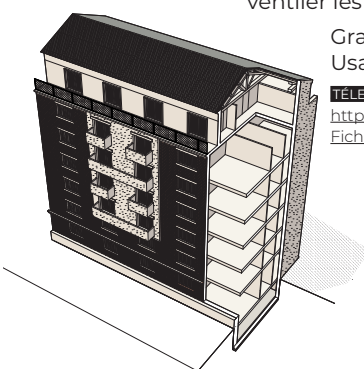
<https://programmeprofeel.fr/app/uploads/2021/06/FicheTypologie-LC2a.pdf>

## LC-8-a

### HBM

NOMBRE DE  
LOGEMENTS  
**213 752**

CONSOMMATION  
MOYENNE  
**227 kWhEP/m<sup>2</sup>.an**



Habitations à bon marché. Première forme d'immeubles réalisés pour faire accéder les populations défavorisées au logement entre 1894 et 1939.

Correspondent à une vision hygiéniste de l'urbanisme, multipliant les cours pour ventiler les logements.

Grande taille, forte densité. Usage de la brique.

**TÉLÉCHARGER LA FICHE COMPLÈTE**

<https://programmeprofeel.fr/app/uploads/2021/06/FicheTypologie-LC8a.pdf>

# PETITE UNITÉ TERTIAIRE\*

\* Locaux tertiaires dont la surface est inférieure à 1 000 m<sup>2</sup>

## TE-BU-2

NOMBRE DE  
LOCAUX  
**152 160**

CONSOMMATION  
MOYENNE  
**529 kWhEP/m<sup>2</sup>.an**

### BUREAUX ET AGENCES IMMEUBLE RÉSIDENTIEL

Regroupe les locaux commerciaux sans usage spécifique au sein de bâtiments à vocation tertiaire exclusivement.

D'autres usages peuvent être présents, principalement des bureaux ou des commerces alimentaires. Présence quasi systématique d'une vitrine.

SECTEURS D'ACTIVITÉ : GRAND MAGASIN, JARDINERIE, PHARMACIE, POSTE, TABAC, MAGASIN DE STATION SERVICE, MAGASIN CULTUREL ET INFORMATIQUE, MODE, PRODUITS COSMÉTIQUES, MAGASIN SPÉCIALISÉ.

**TÉLÉCHARGER LA FICHE COMPLÈTE**

[https://programmeprofeel.fr/app/uploads/2021/06/FicheTypologie\\_TE-BU-2.pdf](https://programmeprofeel.fr/app/uploads/2021/06/FicheTypologie_TE-BU-2.pdf)

## TE-CO-2

NOMBRE DE  
LOCAUX  
**52 537**

CONSOMMATION  
MOYENNE  
**363 kWhEP/m<sup>2</sup>.an**

### COMMERCES NON ALIMENTAIRES IMMEUBLE RÉSIDENTIEL LOCAL < 150M<sup>2</sup>

Regroupe les petits locaux commerciaux sans usage spécifique au sein d'immeubles résidentiels.

Systématiquement situés en pied d'immeuble et équipés de vitrines.

SECTEURS D'ACTIVITÉ : PETIT MAGASIN, FLEURISTE, PHARMACIE, POSTE, TABAC, MAGASIN DE STATION SERVICE, MAGASIN CULTUREL ET INFORMATIQUE, MODE, P RODUITS COSMÉTIQUES, MAGASIN SPÉCIALISÉ.

**TÉLÉCHARGER LA FICHE COMPLÈTE**

[https://programmeprofeel.fr/app/uploads/2021/06/FicheTypologie\\_TE-CO-2-1.pdf](https://programmeprofeel.fr/app/uploads/2021/06/FicheTypologie_TE-CO-2-1.pdf)

## TE-BU-1

NOMBRE DE  
LOCAUX  
**46 630**

CONSOMMATION  
MOYENNE  
**499 kWhEP/m<sup>2</sup>.an**

### BUREAUX ET AGENCES PETITE UNITÉ TERTIAIRE

Regroupe les locaux de bureaux au sein de bâtiments à vocation tertiaire exclusivement.

D'autres usages peuvent être présents, principalement des commerces. Le local peut servir de bureau et/ou d'agence accueillant du public. Présence courante d'une vitrine.

SECTEURS D'ACTIVITÉ : ACTIVITÉS DE SERVICE PRIVÉ, ACTION SOCIALE, PETITS LOCAUX CULTURELS ET ASSOCIATIFS.

**TÉLÉCHARGER LA FICHE COMPLÈTE**

[https://programmeprofeel.fr/app/uploads/2021/06/FicheTypologie\\_TE-BU-1.pdf](https://programmeprofeel.fr/app/uploads/2021/06/FicheTypologie_TE-BU-1.pdf)

## TE-SA-2

NOMBRE DE  
LOCAUX  
**40 996**

CONSOMMATION  
MOYENNE  
**345 kWhEP/m<sup>2</sup>.an**

### CABINETS MÉDICAUX IMMEUBLE RÉSIDENTIEL

Regroupe les cabinets médicaux au sein d'immeubles résidentiels. Situé en pied d'immeuble ou bien dans les étages.

D'autres usages peuvent être présents, principalement des commerces en pied d'immeuble et des bureaux.

Laboratoires d'analyses médicales situés systématiquement en pied d'immeuble.

SECTEURS D'ACTIVITÉ : MÉDECIN GÉNÉRALISTE ET SPÉCIALISÉ, DENTISTE, INFIRMIÈRE, SAGE-FEMME, LABORATOIRE D'ANALYSE MÉDICALES

**TÉLÉCHARGER LA FICHE COMPLÈTE**

[https://programmeprofeel.fr/app/uploads/2021/06/FicheTypologie\\_TE-SA-2.pdf](https://programmeprofeel.fr/app/uploads/2021/06/FicheTypologie_TE-SA-2.pdf)

## TE-BU-4

NOMBRE DE  
LOCAUX  
**39 705**

CONSOMMATION  
MOYENNE  
**566 kWhEP/m<sup>2</sup>.an**

### BUREAUX FORTEMENT INFORMATISÉS IMMEUBLE RÉSIDENTIEL

Regroupe les locaux de bureaux au sein d'immeubles résidentiels, en pied d'immeuble dans le cas d'agences accueillant du public ou bien dans les étages.

Locaux en pied d'immeuble très souvent équipés de vitrines.

SECTEURS D'ACTIVITÉ : SERVICES FINANCIERS, TÉLÉCOMMUNICATIONS, ÉDITIONS DE LOGICIELS ET JEUX VIDÉOS.

**TÉLÉCHARGER LA FICHE COMPLÈTE**

[https://programmeprofeel.fr/app/uploads/2021/06/FicheTypologie\\_TE-BU-4.pdf](https://programmeprofeel.fr/app/uploads/2021/06/FicheTypologie_TE-BU-4.pdf)