

## 1 - RÉPARTITION RÉGIONALE

## 2 - PRINCIPALES TYPOLOGIES PRÉSENTES

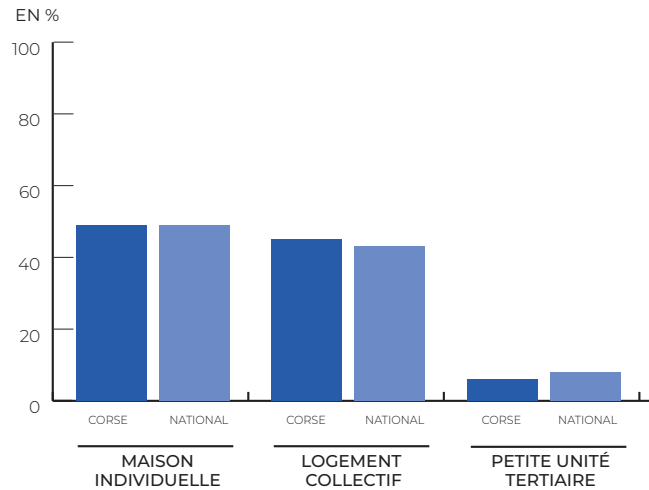
- MAISONS INDIVIDUELLES
- LOGEMENTS COLLECTIFS
- PETITES UNITÉS TERTIAIRES

Ces fiches ont été élaborées dans le cadre du programme PROFEEL. Elles compilent les données des fiches typologiques présentant les principales caractéristiques techniques et architecturales des bâtiments du parc national français et propose une stratégie de rénovation adaptée.

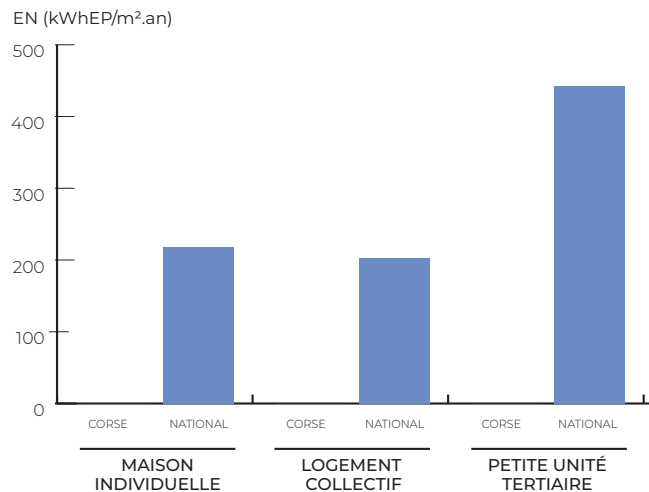
## 1 - RÉPARTITION RÉGIONALE

RÉPARTITION DES  
TYPOLOGIES DE BÂTI  
EN CORSE

La région Corse propose une répartition maisons individuelles / logements collectifs très similaire au parc national.

CONSOMMATION  
ÉNERGÉTIQUE PAR M<sup>2</sup>  
EN CORSE

Les consommations sur le territoire ne sont pas disponibles.



NB : Les % de part dans le parc dans le texte sont données en fonction du nombre de logements. Les % de part de tertiaire sont en fonction des tertiaires inclus dans l'étude uniquement (hors tertiaire 'hors champ').

Les consommations énergétiques sont exprimées en énergie primaire et recouvrent les usages du DPE (5 usages pour le secteur résidentiel et tous usages pour le secteur tertiaire).

\* Petites unités tertiaire : locaux tertiaires dont la surface est inférieure à 1 000 m<sup>2</sup>

# 2 - PRINCIPALES TYPOLOGIES PRÉSENTES

## MAISON INDIVIDUELLE

**MI-17**

**PAVILLON APRÈS 2005**

NOMBRE DE  
LOGEMENTS  
**25 882**

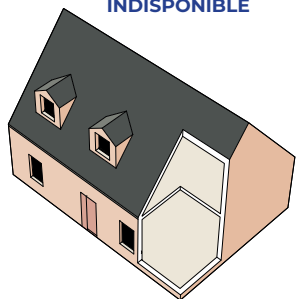
Construits selon les principes de la RT 2005 : réduire de 15 % les consommations par rapport à la RT 2000.

CONSOMMATION  
MOYENNE  
**INDISPONIBLE**

Se situent majoritairement dans des lotissements. Vendues sur plans standardisés.

**TÉLÉCHARGER LA FICHE COMPLÈTE**

<https://programmeprofeel.fr/app/uploads/2021/06/FicheTypologie-MI17-1.pdf>



**MI-15**

**PAVILLON 1990-2000**

NOMBRE DE  
LOGEMENTS  
**18 169**

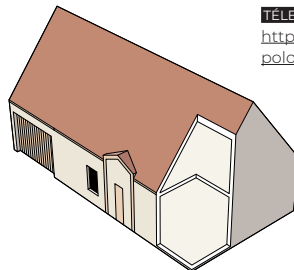
Construits selon les principes de la RT 1988 qui intègre les besoins de chauffage et d'eau chaude sanitaire.

CONSOMMATION  
MOYENNE  
**INDISPONIBLE**

Se situent majoritairement dans des lotissements. Vendues sur plans standardisés.

**TÉLÉCHARGER LA FICHE COMPLÈTE**

<https://programmeprofeel.fr/app/uploads/2021/06/FicheTypologie-MI15.pdf>



**MI-03**

**FERME AVANT 1915**

NOMBRE DE  
LOGEMENTS  
**18 063**

Typologie récurrente du paysage français situées en milieu rural

CONSOMMATION  
MOYENNE  
**INDISPONIBLE**

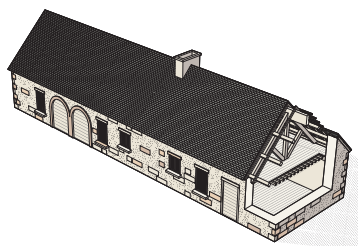
Situées en milieu rural et ayant souvent perdu leur vocation agricole.

Rez-de-chaussée de plain-pied, taille de logement rendue importante par l'incorporation des pièces dédiées à l'agriculture au sein de l'habitation,

Présence de matériaux biosourcés ou géosourcés.

**TÉLÉCHARGER LA FICHE COMPLÈTE**

<https://programmeprofeel.fr/app/uploads/2021/06/FicheTypologie-MI3.pdf>



**MI-14**

**PAVILLON 1982-1989**

NOMBRE DE  
LOGEMENTS  
**16 580**

RT 1982 durcit la réglementation thermique notamment l'aération des logements.

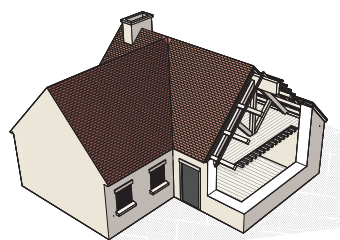
CONSOMMATION  
MOYENNE  
**INDISPONIBLE**

Objectif : Réduction de la consommation énergétique de 20% par rapport à la RT de 1974.

Se situent majoritairement dans des lotissements. Vendues sur plans standardisés.

**TÉLÉCHARGER LA FICHE COMPLÈTE**

<https://programmeprofeel.fr/app/uploads/2021/06/FicheTypologie-MI14.pdf>



## TYPOLOGIES RÉGIONALES

**MI-2-a MAS PROVENÇAL AVANT 1915**

NOMBRE DE  
LOGEMENTS  
--

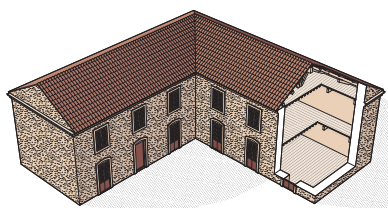
La ferme à cour provençale correspond à une exploitation agricole de taille importante.

CONSOMMATION  
MOYENNE  
**INDISPONIBLE**

Les bâtiments sont organisés autour d'un sol en terre battue. On les trouve principalement à l'extrémité sud de la vallée du Rhône.

**TÉLÉCHARGER LA FICHE COMPLÈTE**

<https://programmeprofeel.fr/app/uploads/2021/06/FicheTypologie-MI2a.pdf>



**MI-6-a VILLA BALNÉAIRE AVANT 1945**

NOMBRE DE  
LOGEMENTS  
--

Présentes sur le littoral Français. Datant du début du XX<sup>e</sup> siècle.

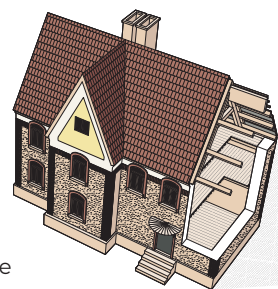
CONSOMMATION  
MOYENNE  
**INDISPONIBLE**

Liées au développement du chemin de fer qui permet aux classes aisées de s'établir quelques semaines sur les côtes.

Grand volume d'habitation se déployant sur plusieurs étages. Non-mitoyenneté. Présence de matériaux biosourcés ou géosourcés

**TÉLÉCHARGER LA FICHE COMPLÈTE**

<https://programmeprofeel.fr/app/uploads/2021/06/FicheTypologie-MI6a.pdf>



**MI-10-b MAISON NÉOPROVENÇALE**

NOMBRE DE  
LOGEMENTS  
--

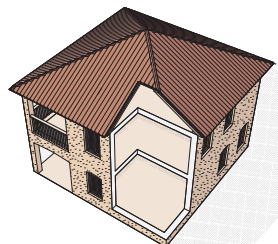
CONSOMMATION  
MOYENNE  
**INDISPONIBLE**

Les maisons néoprovençales sont des pavillons construits pendant la seconde moitié du XX<sup>e</sup> siècle en Provence-Alpes-Côte d'Azur et Occitanie et utilisant des caractéristiques vernaculaires pour créer un sentiment d'intégration régionaliste.

Sans chercher à réinterpréter les plans ou les procédés constructifs des constructions anciennes, les maisons néoprovençales s'attachent à recréer une image "provençale" : toiture en tuile canal, murs ocres, présence d'arches.

**TÉLÉCHARGER LA FICHE COMPLÈTE**

<https://programmeprofeel.fr/app/uploads/2021/06/FicheTypologie-MI10b.pdf>



# LOGEMENT COLLECTIFS

## LC-02

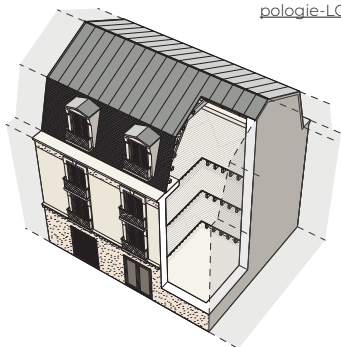
### PETIT COLLECTIF MITOYEN AVANT 1915

NOMBRE DE LOGEMENTS  
**24 845**

CONSOMMATION MOYENNE  
**INDISPONIBLE**

Très représentés dans le paysage urbain.  
Constituent la plupart des immeubles de rapport des centres anciens moyennement denses.  
Plusieurs déclinaisons possibles.

**TÉLÉCHARGER LA FICHE COMPLÈTE**  
<https://programmeprofeel.fr/app/uploads/2021/06/FicheTypologie-LC2.pdf>



## LC-24

### COLLECTIF APRÈS 2005

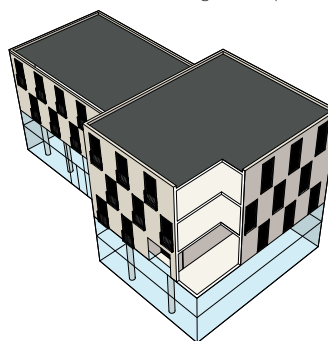
NOMBRE DE LOGEMENTS  
**20 105**

CONSOMMATION MOYENNE  
**INDISPONIBLE**

Construits selon les principes de la RT 2005 : réduire de 15 % les consommations par rapport à la RT 2000, ce qui représente 90 kWh/m<sup>2</sup>.an.

Conduit à une plus grande compacité dans les formes architecturales.

**TÉLÉCHARGER LA FICHE COMPLÈTE**  
<https://programmeprofeel.fr/app/uploads/2021/06/FicheTypologie-LC24.pdf>



## LC-10

### MOYEN COLLECTIF 1946-1968

NOMBRE DE LOGEMENTS  
**9 083**

CONSOMMATION MOYENNE  
**INDISPONIBLE**

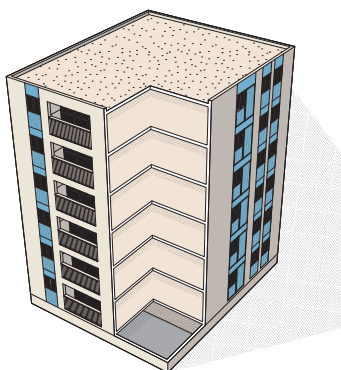
Besoin d'une reconstruction rapide des tissus urbains après 1945 porté par le Ministère de la Reconstruction et de l'Urbanisme (MRU)

Favorise l'usage systématique du béton dans les constructions.

Opérations deviendront de plus en plus importantes au cours des années 1960.

Typologie spécifiquement présente dans les villes de la reconstruction.

**TÉLÉCHARGER LA FICHE COMPLÈTE**  
<https://programmeprofeel.fr/app/uploads/2021/06/FicheTypologie-LC10.pdf>



## LC-01

### PETIT COLLECTIF NON MITOYEN AVANT 1915

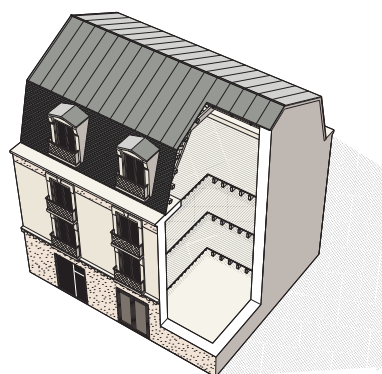
NOMBRE DE LOGEMENTS  
**7 531**

CONSOMMATION MOYENNE  
**INDISPONIBLE**

Cette typologie correspond aux anciennes maisons bourgeoises subdivisées en logements collectifs.

Les bâtiments ont donc les caractéristiques des maisons bourgeoises, c'est-à-dire un bâtiment haut, sur deux ou trois niveaux, composé de matériaux biosourcés ou géosourcés.

**TÉLÉCHARGER LA FICHE COMPLÈTE**  
<https://programmeprofeel.fr/app/uploads/2021/06/FicheTypologie-LC1.pdf>



# PETITE UNITÉ TERTIAIRE\*

\* Locaux tertiaires dont la surface est inférieure à 1 000 m<sup>2</sup>

## TE-HE-1

### HÔTEL

NOMBRE  
DE LOCAUX  
**2 223**

CONSOMMATION  
MOYENNE  
**INDISPONIBLE**

Occupent des bâtiments indépendants, sans autre local tertiaire ni logement.

Très rarement, autre local tertiaire dans le bâtiment ou un logement.

Porte d'entrée peut être imposante selon le standing de l'hôtel.

Présence de vitrines plutôt rare.

SECTEURS D'ACTIVITÉ : HÔTEL, HÔTEL-RESTAURANT

**TÉLÉCHARGER LA FICHE COMPLÈTE**

[https://programmeprofeel.fr/app/uploads/2021/06/FicheTypologie\\_TE-HE-1.pdf](https://programmeprofeel.fr/app/uploads/2021/06/FicheTypologie_TE-HE-1.pdf)

## TE-BU-1

### BUREAUX ET AGENCES PETITE UNITÉ TERTIAIRE

NOMBRE  
DE LOCAUX  
**1 698**

CONSOMMATION  
MOYENNE  
**INDISPONIBLE**

-Regroupe les locaux de bureaux au sein de bâtiments à vocation tertiaire exclusivement.

D'autres usages peuvent être présents, principalement des commerces. Le local peut servir de bureau et/ou d'agence accueillant du public. Présence courante d'une vitrine.

SECTEURS D'ACTIVITÉ : ACTIVITÉS DE SERVICE PRIVÉ, ACTION SOCIALE, PETITS LOCAUX CULTURELS ET ASSOCIATIFS.

**TÉLÉCHARGER LA FICHE COMPLÈTE**

[https://programmeprofeel.fr/app/uploads/2021/06/FicheTypologie\\_TE-BU-1.pdf](https://programmeprofeel.fr/app/uploads/2021/06/FicheTypologie_TE-BU-1.pdf)

## TE-BU-2

### BUREAUX ET AGENCES IMMEUBLE RÉSIDENTIEL

NOMBRE  
DE LOCAUX  
**1 637**

CONSOMMATION  
MOYENNE  
**INDISPONIBLE**

Regroupe les locaux commerciaux sans usage spécifique au sein de bâtiments à vocation tertiaire exclusivement.

D'autres usages peuvent être présents, principalement des bureaux ou des commerces alimentaires. Présence quasi systématique d'une vitrine.

SECTEURS D'ACTIVITÉ : GRAND MAGASIN, JARDINERIE, PHARMACIE, POSTE, TABAC, MAGASIN DE STATION SERVICE, MAGASIN CULTUREL ET INFORMATIQUE, MODE, PRODUITS COSMÉTIQUES, MAGASIN SPÉCIALISÉ.

**TÉLÉCHARGER LA FICHE COMPLÈTE**

[https://programmeprofeel.fr/app/uploads/2021/06/FicheTypologie\\_TE-BU-2.pdf](https://programmeprofeel.fr/app/uploads/2021/06/FicheTypologie_TE-BU-2.pdf)

## TE-RE-1

### RESTAURANT AU SEIN D'UNE PETITE UNITÉ TERTIAIRE

NOMBRE  
DE LOCAUX  
**1 392**

CONSOMMATION  
MOYENNE  
**INDISPONIBLE**

Regroupe les restaurants au sein de bâtiments à vocation tertiaire exclusivement. Présence quasi systématique d'une vitrine. Très souvent équipés d'une terrasse sur la rue.

SECTEURS D'ACTIVITÉ : GRAND MAGASIN, JARDINERIE, PHARMACIE, POSTE, TABAC, MAGASIN DE STATION SERVICE, MAGASIN CULTUREL ET INFORMATIQUE, MODE, PRODUITS COSMÉTIQUES, MAGASIN SPÉCIALISÉ.

**TÉLÉCHARGER LA FICHE COMPLÈTE**

[https://programmeprofeel.fr/app/uploads/2021/06/FicheTypologie\\_TE-RE-1.pdf](https://programmeprofeel.fr/app/uploads/2021/06/FicheTypologie_TE-RE-1.pdf)

## TE-RE-2

### RESTAURANT AU SEIN D'UN IMMEUBLE RÉSIDENTIEL

NOMBRE  
DE LOCAUX  
**1 209**

CONSOMMATION  
MOYENNE  
**INDISPONIBLE**

Cette typologie regroupe les restaurants au sein d'immeubles résidentiels. Ils sont systématiquement situés en pied d'immeuble et équipés de vitrines. Les restaurants sont aussi très souvent équipés d'une terrasse sur la rue. Le bâtiment, principalement des immeubles petits ou moyens, peut accueillir un ou plusieurs locaux tertiaires. Dans le cas où plusieurs locaux sont présents, on trouve souvent des bureaux ou des commerces.

SECTEURS D'ACTIVITÉ : RESTAURANTS, TRAITEURS ET CAFÉS

**TÉLÉCHARGER LA FICHE COMPLÈTE**

[https://programmeprofeel.fr/app/uploads/2021/06/FicheTypologie\\_TE-RE-2.pdf](https://programmeprofeel.fr/app/uploads/2021/06/FicheTypologie_TE-RE-2.pdf)