

# RÉGION AUVERGNE-RHÔNE-ALPES

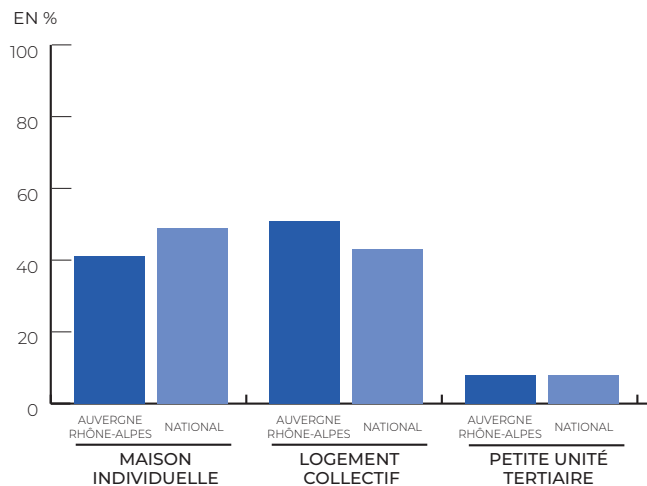
- 1 - RÉPARTITION RÉGIONALE
- 2 - PRINCIPALES TYPOLOGIES PRÉSENTES
  - MAISONS INDIVIDUELLES
  - LOGEMENTS COLLECTIFS
  - PETITES UNITÉS TERTIAIRES

Ces fiches ont été élaborées dans le cadre du programme PROFEEL. Elles compilent les données des fiches typologiques présentant les principales caractéristiques techniques et architecturales des bâtiments du parc national français et propose une stratégie de rénovation adaptée.

## 1 - RÉPARTITION RÉGIONALE

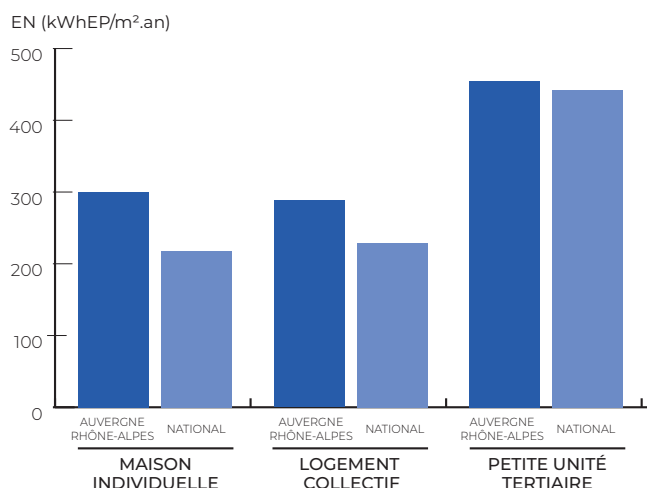
### RÉPARTITION DES TYPOLOGIES DE BÂTI EN AUVERGNE-RHÔNE- ALPES

La région Auvergne-Rhône-Alpes est plus majoritairement composée de logements collectifs, avec 51 % des locaux sur le territoire contre 43 % pour le parc national, au profit d'une part de maisons individuelles plus faible.



### CONSOMMATION ÉNERGÉTIQUE PAR M<sup>2</sup> EN AUVERGNE-RHÔNE- ALPES

Les consommations sur le territoire sont supérieures à celles constatées au niveau national.



NB : Les % de part dans le parc dans le texte sont données en fonction du nombre de logements. Les % de part de tertiaire sont en fonction des tertiaires inclus dans l'étude uniquement (hors tertiaire 'hors champ').

Les consommations énergétiques sont exprimées en énergie primaire et recouvrent les usages du DPE (5 usages pour le secteur résidentiel et tous usages pour le secteur tertiaire).

\* Petites unités tertiaire : locaux tertiaires dont la surface est inférieure à 1 000 m<sup>2</sup>

# 2 - PRINCIPALES TYPOLOGIES PRÉSENTES

## MAISON INDIVIDUELLE

### MI-04

#### MAISON DE BOURG MITOYENNE AVANT 1915

NOMBRE DE LOGEMENTS  
304 948

Caractéristiques de l'architecture des territoires français.

CONSUMMATION MOYENNE  
361 kWhEP/m<sup>2</sup>.an

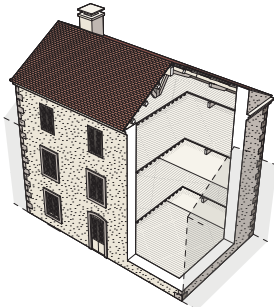
Volume d'habitation moyen, se déployant sur un ou plusieurs étages.

Mitoyenneté, présence de matériaux biosourcés ou géosourcés.

Situées principalement dans les centre-bourgs.

**TÉLÉCHARGER LA FICHE COMPLÈTE**

<https://programmeprofeel.fr/app/uploads/2021/06/FicheTypologie-MI4.pdf>



### MI-17

#### PAVILLON APRÈS 2005

NOMBRE DE LOGEMENTS  
218 791

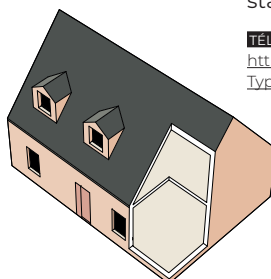
Construits selon les principes de la RT 2005 : réduire de 15 % les consommations par rapport à la RT 2000, ce qui représente 90 kWhEP/m<sup>2</sup>.an.

CONSUMMATION MOYENNE  
191 kWhEP/m<sup>2</sup>.an

Se situent majoritairement dans des lotissements. Vendues sur plans standardisés.

**TÉLÉCHARGER LA FICHE COMPLÈTE**

<https://programmeprofeel.fr/app/uploads/2021/06/FicheTypologie-MI17-1.pdf>



### MI-15

#### PAVILLON 1990-2000

NOMBRE DE LOGEMENTS  
193 156

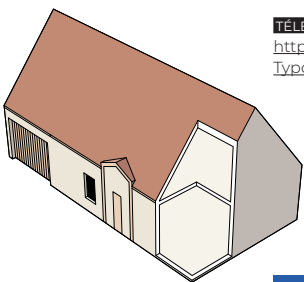
Construits selon les principes de la RT 1988 qui intègre les besoins de chauffage et d'eau chaude sanitaire.

CONSUMMATION MOYENNE  
198 kWhEP/m<sup>2</sup>.an

Se situent majoritairement dans des lotissements. Vendues sur plans standardisés.

**TÉLÉCHARGER LA FICHE COMPLÈTE**

<https://programmeprofeel.fr/app/uploads/2021/06/FicheTypologie-MI15.pdf>



### MI-14

#### PAVILLON 1982-1989

NOMBRE DE LOGEMENTS  
192 984

RT 1982 durcit la réglementation thermique notamment l'aération des logements.

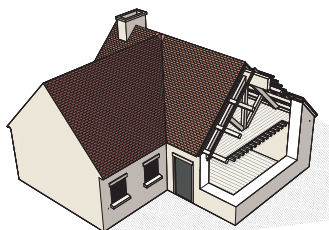
CONSUMMATION MOYENNE  
331 kWhEP/m<sup>2</sup>.an

Objectif : Réduction de la consommation énergétique de 20% par rapport à la RT de 1974.

Se situent majoritairement dans des lotissements. Vendues sur plans standardisés.

**TÉLÉCHARGER LA FICHE COMPLÈTE**

<https://programmeprofeel.fr/app/uploads/2021/06/FicheTypologie-MI14.pdf>



## TPOLOGIES RÉGIONALES

### MI-1-a

#### CHALET SAVOYARD

NOMBRE DE LOGEMENTS  
11 700

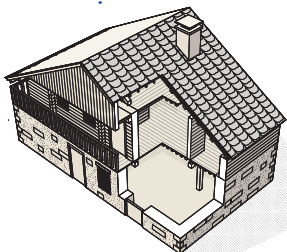
Le chalet est particulièrement adapté à la rudesse du climat alpin. Plusieurs dispositifs constructifs protègent sa structure en bois (avancée de toiture, bardage...).

CONSUMMATION MOYENNE  
432 kWhEP/m<sup>2</sup>.an

Le plan intérieur intégrait anciennement l'étable à l'habitation, de manière à économiser la chaleur. Les autres pièces intérieures isolent la pièce à vivre des écarts climatiques.

**TÉLÉCHARGER LA FICHE COMPLÈTE**

<https://programmeprofeel.fr/app/uploads/2021/06/FicheTypologie-MI1a.pdf>



### MI-10-c

#### CHALET NÉO-SAVOYARD

NOMBRE DE LOGEMENTS  
49 000

Habitations construites pour accueillir le tourisme alpin de masse pendant la seconde moitié du XX<sup>e</sup> siècle, en utilisant des caractéristiques vernaculaires pour créer un sentiment d'intégration régionaliste.

CONSUMMATION MOYENNE  
325 kWhEP/m<sup>2</sup>.an

Ces chalets peuvent ou non utiliser les techniques et répartitions spatiales des constructions traditionnelles. Ils sont généralement composés :

- un soubassement paré de pierres de taille destiné à recevoir les pièces de service,
- un premier étage avec de larges ouvertures sur le paysage et une grande galerie ou balcon en bois bien exposée au Sud si cela est possible,
- des combles aménagés en chambres et couverts à l'extérieur d'un bardage de bois.

**TÉLÉCHARGER LA FICHE COMPLÈTE**

<https://programmeprofeel.fr/app/uploads/2021/06/FicheTypologie-MI10c.pdf>

### MI-1-f

#### MAISON EN PISÉ

NOMBRE DE LOGEMENTS  
--

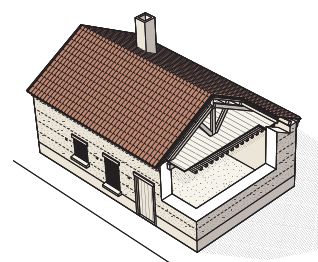
Technique constructive ancestrale qui a perduré dans de nombreuses régions (vallées de la Saône et du Rhône, dans le Forez, l'Isère, l'Ain et dans l'avant-pays savoyard). Souvent occulté par un enduit extérieur, peuvent être difficiles à repérer.

CONSUMMATION MOYENNE  
-- kWhEP/m<sup>2</sup>.an

On retrouve ces habitations partout où la terre argileuse était abondante et la pierre plus rare.

**TÉLÉCHARGER LA FICHE COMPLÈTE**

<https://programmeprofeel.fr/app/uploads/2021/06/FicheTypologie-MI1f.pdf>



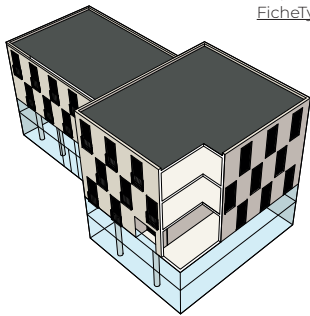
# LOGEMENT COLLECTIFS

## LC-24

### COLLECTIF APRÈS 2005

NOMBRE DE  
LOGEMENTS  
**351 163**

CONSOMMATION  
MOYENNE  
**187 kWhEP/m<sup>2</sup>.an**



Construits selon les principes de la RT 2005 : réduire de 15 % les consommations par rapport à la RT 2000, ce qui représente 90 kWhEP/m<sup>2</sup>.an.

Conduit à une plus grande compacité dans les formes architecturales.

**TÉLÉCHARGER LA FICHE COMPLÈTE**

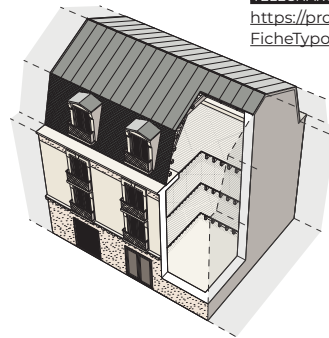
<https://programmeprofeel.fr/app/uploads/2021/06/FicheTypologie-LC24.pdf>

## LC-02

### PETIT COLLECTIF MITOYEN AVANT 1915

NOMBRE DE  
LOGEMENTS  
**270 492**

CONSOMMATION  
MOYENNE  
**418 kWhEP/m<sup>2</sup>.an**



Très représentés dans le paysage urbain. Constituent la plupart des immeubles de rapport des centres anciens moyennement denses.

Plusieurs déclinaisons possibles.

**TÉLÉCHARGER LA FICHE COMPLÈTE**

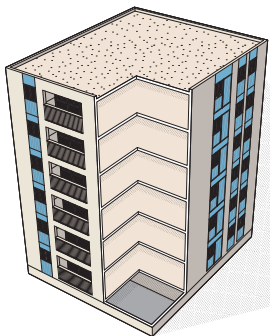
<https://programmeprofeel.fr/app/uploads/2021/06/FicheTypologie-LC2.pdf>

## LC-10

### MOYEN COLLECTIF 1946-1968

NOMBRE DE  
LOGEMENTS  
**222 189**

CONSOMMATION  
MOYENNE  
**307 kWhEP/m<sup>2</sup>.an**



Besoin d'une reconstruction rapide des tissus urbains après 1945 porté par le Ministère de la Reconstruction et de l'Urbanisme (MRU)

Favorise l'usage systématique du béton dans les constructions.

Opérations deviendront de plus en plus importantes au cours des années 1960.

Typologie spécifiquement présente dans les villes de la reconstruction.

**TÉLÉCHARGER LA FICHE COMPLÈTE**

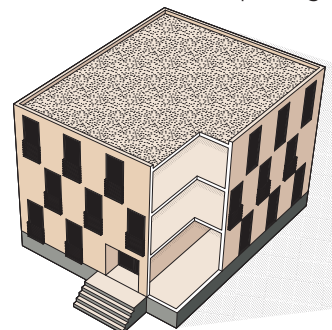
<https://programmeprofeel.fr/app/uploads/2021/06/FicheTypologie-LC10.pdf>

## LC-22

### MOYEN GRAND COLLECTIF 1990-2000

NOMBRE DE  
LOGEMENTS  
**190 855**

CONSOMMATION  
MOYENNE  
**196 kWhEP/m<sup>2</sup>.an**



Réduction de la taille des opérations, individualisation des architectures, variétés des formes et des matériaux. Interdiction de l'usage d'amiante dans la construction en 1997.

Construits selon les principes de la RT 1988 qui intègre les besoins de chauffage et d'eau chaude sanitaire.

**TÉLÉCHARGER LA FICHE COMPLÈTE**

<https://programmeprofeel.fr/app/uploads/2021/06/FicheTypologie-LC22.pdf>

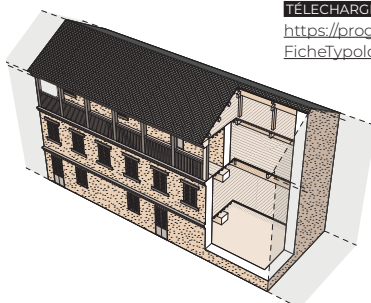
## TYPOLOGIES RÉGIONALES

### LC-3-a

#### LOGEMENT COLLECTIF À COURSIVES AVANT 1915

NOMBRE DE  
LOGEMENTS  
**35 000**

CONSOMMATION  
MOYENNE  
**385 kWhEP/m<sup>2</sup>.an**



Attachés aux régions de montagne. Immeuble qui encadre une cour en formant une équerre. Série de galeries sur plusieurs niveaux permettant l'accès aux logements malgré les intempéries ou le soleil intense.

**TÉLÉCHARGER LA FICHE COMPLÈTE**

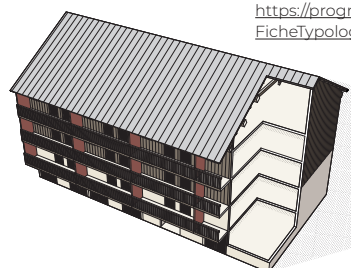
<https://programmeprofeel.fr/app/uploads/2021/06/FicheTypologie-LC3a.pdf>

### LC-14-b

#### IMMEUBLE DE STATION DE SPORT D'HIVER

NOMBRE DE  
LOGEMENTS  
**54 000**

CONSOMMATION  
MOYENNE  
**196 kWhEP/m<sup>2</sup>.an**



Jalon historique dans le tourisme. Représentent le tourisme de masse, ouvert aux classes moyennes. Morphologies souvent organiques. Grands ensembles munis de balcon, souvent orientés selon la vue ou la pente.

**TÉLÉCHARGER LA FICHE COMPLÈTE**

<https://programmeprofeel.fr/app/uploads/2021/06/FicheTypologie-LC14b.pdf>

# PETITE UNITÉ TERTIAIRE\*

\* Locaux tertiaires dont la surface est inférieure à 1 000 m<sup>2</sup>

## TE-BU-2

NOMBRE DE LOCAUX  
**68 009**

CONSOMMATION MOYENNE  
**377 kWhEP/m<sup>2</sup>.an**

### BUREAUX ET AGENCES PETITE UNITÉ TERTIAIRE

Regroupe les locaux commerciaux sans usage spécifique au sein de bâtiments à vocation tertiaire exclusivement.

D'autres usages peuvent être présents, principalement des bureaux ou des commerces alimentaires. Présence quasi systématique d'une vitrine.

SECTEURS D'ACTIVITÉ : GRAND MAGASIN, JARDINERIE, PHARMACIE, POSTE, TABAC, MAGASIN DE STATION SERVICE, MAGASIN CULTUREL ET INFORMATIQUE, MODE, PRODUITS COSMÉTIQUES, MAGASIN SPÉCIALISÉ.

**TÉLÉCHARGER LA FICHE COMPLÈTE**

[https://programmeprofeel.fr/app/uploads/2021/06/FicheTypologie\\_TE-BU-2.pdf](https://programmeprofeel.fr/app/uploads/2021/06/FicheTypologie_TE-BU-2.pdf)

## TE-BU-1

NOMBRE DE LOCAUX  
**44 127**

CONSOMMATION MOYENNE  
**564 kWhEP/m<sup>2</sup>.an**

### COMMERCES NON ALIMENTAIRES PETITE UNITÉ TERTIAIRE

Regroupe les locaux de bureaux au sein de bâtiments à vocation tertiaire exclusivement.

D'autres usages peuvent être présents, principalement des commerces. Le local peut servir de bureau et/ou d'agence accueillant du public. Présence courante d'une vitrine.

SECTEURS D'ACTIVITÉ : ACTIVITÉS DE SERVICE PRIVÉ, ACTION SOCIALE, PETITS LOCAUX CULTURELS ET ASSOCIATIFS.

**TÉLÉCHARGER LA FICHE COMPLÈTE**

[https://programmeprofeel.fr/app/uploads/2021/06/FicheTypologie\\_TE-BU-1.pdf](https://programmeprofeel.fr/app/uploads/2021/06/FicheTypologie_TE-BU-1.pdf)

## TE-CO-1

NOMBRE DE LOCAUX  
**30 006**

CONSOMMATION MOYENNE  
**441 kWhEP/m<sup>2</sup>.an**

### BUREAUX ET AGENCES IMMEUBLE RÉSIDENTIEL

Regroupe les locaux commerciaux sans usage spécifique au sein de bâtiments à vocation tertiaire exclusivement.

Présence quasi systématique d'une vitrine.

SECTEURS D'ACTIVITÉ : GRAND MAGASIN, JARDINERIE, PHARMACIE, POSTE, TABAC, MAGASIN DE STATION SERVICE, MAGASIN CULTUREL ET INFORMATIQUE, MODE, PRODUITS COSMÉTIQUES, MAGASIN SPÉCIALISÉ.

**TÉLÉCHARGER LA FICHE COMPLÈTE**

[https://programmeprofeel.fr/app/uploads/2021/06/FicheTypologie\\_TE-CO-1-1.pdf](https://programmeprofeel.fr/app/uploads/2021/06/FicheTypologie_TE-CO-1-1.pdf)

## TE-CO-2

NOMBRE DE LOCAUX  
**25 738**

CONSOMMATION MOYENNE  
**441 kWhEP/m<sup>2</sup>.an**

### CABINETS MÉDICAUX PETITE UNITÉ TERTIAIRE

Regroupe les petits locaux commerciaux sans usage spécifique au sein d'immeubles résidentiels.

Systématiquement situés en pied d'immeuble et équipés de vitrines.

SECTEURS D'ACTIVITÉ : PETIT MAGASIN, FLEURISTE, PHARMACIE, POSTE, TABAC, MAGASIN DE STATION SERVICE, MAGASIN CULTUREL ET INFORMATIQUE, MODE, PRODUITS COSMÉTIQUES, MAGASIN SPÉCIALISÉ.

**TÉLÉCHARGER LA FICHE COMPLÈTE**

[https://programmeprofeel.fr/app/uploads/2021/06/FicheTypologie\\_TE-CO-2-1.pdf](https://programmeprofeel.fr/app/uploads/2021/06/FicheTypologie_TE-CO-2-1.pdf)

## TE-SA-2

NOMBRE DE LOCAUX  
**25 654**

CONSOMMATION MOYENNE  
**281 kWhEP/m<sup>2</sup>.an**

### CABINETS MÉDICAUX - IMMEUBLE RÉSIDENTIEL

Regroupe les cabinets médicaux au sein d'immeubles résidentiels. Situé en pied d'immeuble ou bien dans les étages. D'autres usages peuvent être présents, principalement des commerces en pied d'immeuble et des bureaux.

Laboratoires d'analyses médicales situés systématiquement en pied d'immeuble.

SECTEURS D'ACTIVITÉ : MEDECIN GÉNÉRALISTE ET SPÉCIALISÉ, DENTISTE, INFIRMIÈRE, SAGE-FEMME, LABORATOIRE D'ANALYSE MÉDICALES

**TÉLÉCHARGER LA FICHE COMPLÈTE**

[https://programmeprofeel.fr/app/uploads/2021/06/FicheTypologie\\_TE-SA-2.pdf](https://programmeprofeel.fr/app/uploads/2021/06/FicheTypologie_TE-SA-2.pdf)