

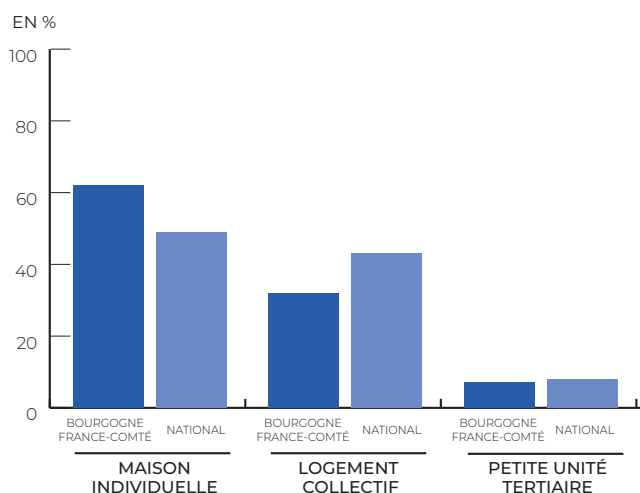
- 1 - RÉPARTITION RÉGIONALE
- 2 - PRINCIPALES TYPOLOGIES PRÉSENTES
 - MAISONS INDIVIDUELLES
 - LOGEMENTS COLLECTIFS
 - PETITES UNITÉS TERTIAIRES

Ces fiches ont été élaborées dans le cadre du programme PROFEEL. Elles compilent les données des fiches typologiques présentant les principales caractéristiques techniques et architecturales des bâtiments du parc national français et propose une stratégie de rénovation adaptée.

1 - RÉPARTITION RÉGIONALE

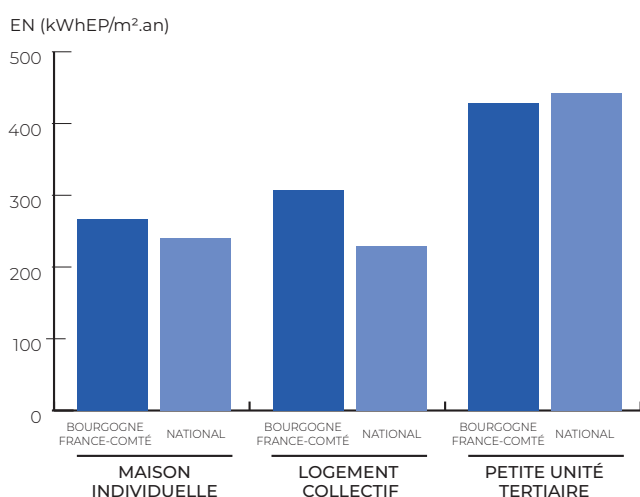
RÉPARTITION DES TYPOLOGIES DE BÂTI EN BOURGOGNE- FRANCHE-COMTÉ

La région Bourgogne-Franche-Comté est plus majoritairement composée de maisons individuelles, avec 62 % des locaux sur le territoire contre 49 % pour le parc national, au profit d'une part de logement collectif moins importante.



CONSOMMATION ÉNERGÉTIQUE PAR M² EN BOURGOGNE- FRANCHE-COMTÉ

Les consommations sur le territoire sont sensiblement plus élevées que celles constatées au niveau national excepté en tertiaire.



NB : Les % de part dans le parc dans le texte sont données en fonction du nombre de logements. Les % de part de tertiaire sont en fonction des tertiaires inclus dans l'étude uniquement (hors tertiaire 'hors champ').

Les consommations énergétiques sont exprimées en énergie primaire et recouvrent les usages du DPE (5 usages pour le secteur résidentiel et tous usages pour le secteur tertiaire).

* Petites unités tertiaire : locaux tertiaires dont la surface est inférieure à 1 000 m²

2 - PRINCIPALES TYPOLOGIES PRÉSENTES

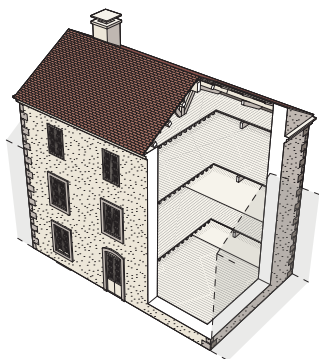
MAISON INDIVIDUELLE

MI-04

MAISON DE BOURG MITOYENNE AVANT 1915

NOMBRE DE LOGEMENTS
216 245

CONSUMMATION MOYENNE
333 KWhEP/m².an



Caractéristiques de l'architecture des territoires français.

Volume d'habitation moyen, se déployant sur un ou plusieurs étages.

Mitoyenneté, présence de matériaux biosourcés ou géosourcés.

Situées principalement dans les centre-bourgs.

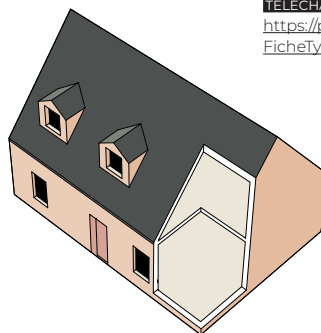
TÉLÉCHARGER LA FICHE COMPLÈTE
<https://programmeprofeel.fr/app/uploads/2021/06/FicheTypologie-MI4.pdf>

MI-17

PAVILLON APRÈS 2005

NOMBRE DE LOGEMENTS
116 968

CONSUMMATION MOYENNE
185 KWhEP/m².an



Construits selon les principes de la RT 2005 : réduire de 15 % les consommations par rapport à la RT 2000.

Se situent majoritairement dans des lotissements.

Vendues sur plans standardisés.

TÉLÉCHARGER LA FICHE COMPLÈTE
<https://programmeprofeel.fr/app/uploads/2021/06/FicheTypologie-MI17-1.pdf>

MI-12

MAISON PÉRIURBAINE INDÉPENDANTE 1975-1981

NOMBRE DE LOGEMENTS
101 985

CONSUMMATION MOYENNE
300 KWhEP/m².an

Pavillons plus grands que ceux des périodes précédentes.

Souvent de plain-pied, ou avec un étage.

Façades simples et peu décorées, reprenant les codes de construction traditionnels des régions.

Se situent le plus souvent dans des lotissements.

Vendues sur plans standardisés.

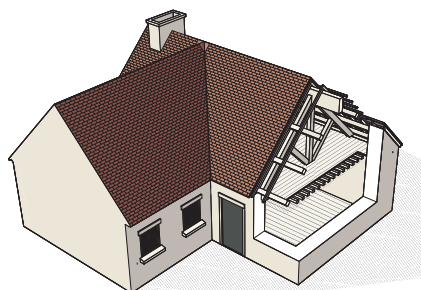
TÉLÉCHARGER LA FICHE COMPLÈTE
<https://programmeprofeel.fr/app/uploads/2021/06/FicheTypologie-MI12.pdf>

MI-14

PAVILLON 1982-1989

NOMBRE DE LOGEMENTS
99 730

CONSUMMATION MOYENNE
332 KWhEP/m².an



RT 1982 durcit la réglementation thermique notamment l'aération des logements.

Objectif : Réduction de la consommation énergétique de 20% par rapport à la RT 1974.

Se situent majoritairement dans des lotissements. Vendues sur plans standardisés.

TÉLÉCHARGER LA FICHE COMPLÈTE
<https://programmeprofeel.fr/app/uploads/2021/06/FicheTypologie-MI14.pdf>

TIPOLOGIES RÉGIONALES

MI-4-d

MAISON SUR GALERIE

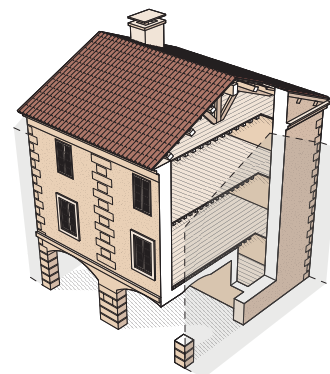
NOMBRE DE LOGEMENTS
--

CONSUMMATION MOYENNE
-- **KWhEP/m².an**

Typiques de l'architecture des bastides (villes nouvelles) autour des places.

Galleries prévues pour abriter les artisans et commerçants, permettant une déambulation à l'abri des rayons du soleil et des intempéries.

TÉLÉCHARGER LA FICHE COMPLÈTE
<https://programmeprofeel.fr/app/uploads/2021/06/FicheTypologie-MI4d.pdf>



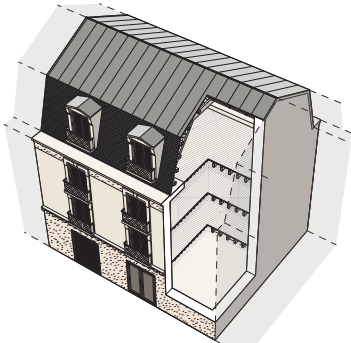
LOGEMENT COLLECTIFS

LC-02

PETIT COLLECTIF MITOYEN AVANT 1915

NOMBRE DE LOGEMENTS
110 146

CONSUMMATION MOYENNE
298 KWhEP/m².an



Très représentés dans le paysage urbain. Constituent la plupart des immeubles de rapport des centres anciens moyennement denses. Plusieurs déclinaisons possibles.

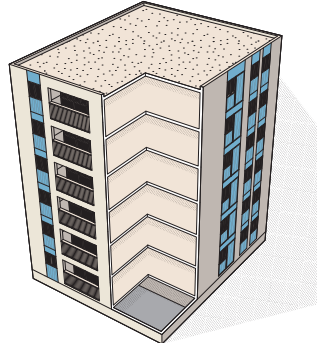
TÉLECHARGER LA FICHE COMPLÈTE
<https://programmeprofeel.fr/app/uploads/2021/06/FicheTypologie-LC2.pdf>

LC-10

MOYEN COLLECTIF 1946-1968

NOMBRE DE LOGEMENTS
60 902

CONSUMMATION MOYENNE
319 KWhEP/m².an



Besoin d'une reconstruction rapide des tissus urbains après 1945 porté par le Ministère de la Reconstruction et de l'Urbanisme (MRU).

Favorise l'usage systématique du béton dans les constructions.

Opérations deviendront de plus en plus importantes au cours des années 1960.

Typologie spécifiquement présente dans les villes de la reconstruction.

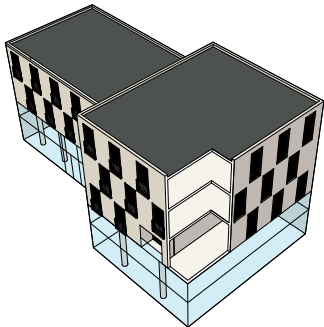
TÉLECHARGER LA FICHE COMPLÈTE
<https://programmeprofeel.fr/app/uploads/2021/06/FicheTypologie-LC10.pdf>

LC-24

COLLECTIF APRÈS 2005

NOMBRE DE LOGEMENTS
60 636

CONSUMMATION MOYENNE
192 KWhEP/m².an



Construits selon les principes de la RT 2005 : réduire de 15 % les consommations par rapport à la RT 2000, ce qui représente 90 KWhEP/m².an.

Conduit à une plus grande compacité dans les formes architecturales.

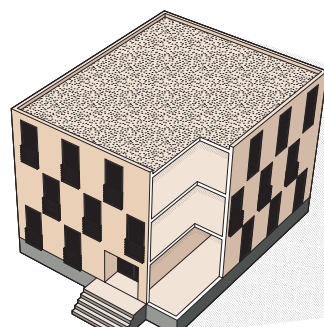
TÉLECHARGER LA FICHE COMPLÈTE
<https://programmeprofeel.fr/app/uploads/2021/06/FicheTypologie-LC24.pdf>

LC-22

MOYEN GRAND COLLECTIF 1990-2000

NOMBRE DE LOGEMENTS
41 670

CONSUMMATION MOYENNE
201 KWhEP/m².an



Réduction de la taille des opérations, individualisation des architectures, variétés des formes et des matériaux. Interdiction de l'usage d'amiante dans la construction en 1997.

Construits selon les principes de la RT 1988 qui intègre les besoins de chauffage et d'eau chaude sanitaire.

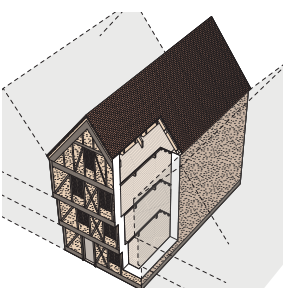
TÉLECHARGER LA FICHE COMPLÈTE
<https://programmeprofeel.fr/app/uploads/2021/06/FicheTypologie-LC22.pdf>

TYPOLOGIES RÉGIONALES

LC-2-a LOGEMENT COLLECTIF À PANS DE BOIS AVANT 1915

NOMBRE DE LOGEMENTS
2 780

CONSUMMATION MOYENNE
300 KWhEP/m².an



Commun dans de nombreuses régions françaises (régions de forêts). Nombreux remplissages possibles : briques peintes, torchis, etc. Peuvent être bardés d'ardoises ou d'un planchéage pour protéger les façades de la pluie.

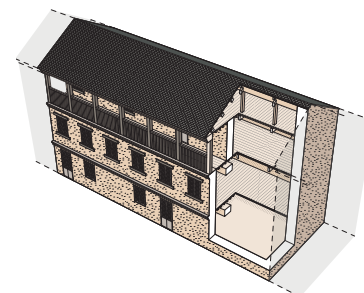
Parfois enduit, il est alors plus difficile à identifier.

TÉLECHARGER LA FICHE COMPLÈTE
<https://programmeprofeel.fr/app/uploads/2021/06/FicheTypologie-LC2a.pdf>

LC-3-a LOGEMENT COLLECTIF À COURSIVE

NOMBRE DE LOGEMENTS
--

CONSUMMATION MOYENNE
-- KWhEP/m².an



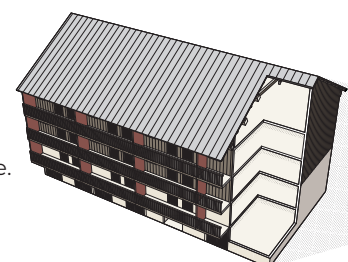
Attachés aux régions de montagne. Immeuble qui encadre une cour en formant une équerre. Série de galeries sur plusieurs niveaux permettant l'accès aux logements malgré les intempéries ou le soleil intense.

TÉLECHARGER LA FICHE COMPLÈTE
<https://programmeprofeel.fr/app/uploads/2021/06/FicheTypologie-LC3a.pdf>

LC-14-b IMMEUBLE DE STATION DE SPORT D'HIVER

NOMBRE DE LOGEMENTS
2 389

CONSUMMATION MOYENNE
185 KWhEP/m².an



Jalon historique dans le tourisme. Représentent le tourisme de masse, ouvert aux classes moyennes. Morphologies souvent organiques. Grands ensembles munis de balcon, souvent orientés selon la vue ou la pente.

TÉLECHARGER LA FICHE COMPLÈTE
<https://programmeprofeel.fr/app/uploads/2021/06/FicheTypologie-LC14b.pdf>

PETITE UNITÉ TERTIAIRE*

* Locaux tertiaires dont la surface est inférieure à 1 000 m²

TE-BU-1

NOMBRE
DE LOCAUX
25 617

CONSOMMATION
MOYENNE
519 KWhEP/m².an

BUREAUX ET AGENCES PETITE UNITÉ TERTIAIRE

Regroupe les locaux de bureaux au sein de bâtiments à vocation tertiaire exclusivement.

D'autres usages peuvent être présents, principalement des commerces. Le local peut servir de bureau et/ou d'agence accueillant du public. Présence courante d'une vitrine.

SECTEURS D'ACTIVITÉ : ACTIVITÉS DE SERVICE PRIVÉ, ACTION SOCIALE, PETITS LOCAUX CULTURELS ET ASSOCIATIFS.

TÉLÉCHARGER LA FICHE COMPLÈTE

https://programmeprofeel.fr/app/uploads/2021/06/FicheTypologie_TE-BU-1.pdf

TE-CO-1

NOMBRE
DE LOCAUX
17 276

CONSOMMATION
MOYENNE
406 KWhEP/m².an

COMMERCES NON ALIMENTAIRES PETITE UNITÉ TERTIAIRE

Regroupe les locaux commerciaux sans usage spécifique au sein de bâtiments à vocation tertiaire exclusivement.

Présence quasi systématique d'une vitrine.

SECTEURS D'ACTIVITÉ : GRAND MAGASIN, JARDINERIE, PHARMACIE, POSTE, TABAC, MAGASIN DE STATION SERVICE, MAGASIN CULTUREL ET INFORMATIQUE, MODE, PRODUITS COSMÉTIQUES, MAGASIN SPÉCIALISÉ.

TÉLÉCHARGER LA FICHE COMPLÈTE

https://programmeprofeel.fr/app/uploads/2021/06/FicheTypologie_TE-CO-1-1.pdf

TE-BU-2

NOMBRE
DE LOCAUX
14 836

CONSOMMATION
MOYENNE
342 KWhEP/m².an

BUREAUX ET AGENCES IMMEUBLE RÉSIDENTIEL

Regroupe les locaux commerciaux sans usage spécifique au sein de bâtiments à vocation tertiaire exclusivement.

D'autres usages peuvent être présents, principalement des bureaux ou des commerces alimentaires. Présence quasi systématique d'une vitrine.

SECTEURS D'ACTIVITÉ : GRAND MAGASIN, JARDINERIE, PHARMACIE, POSTE, TABAC, MAGASIN DE STATION SERVICE, MAGASIN CULTUREL ET INFORMATIQUE, MODE, PRODUITS COSMÉTIQUES, MAGASIN SPÉCIALISÉ.

TÉLÉCHARGER LA FICHE COMPLÈTE

https://programmeprofeel.fr/app/uploads/2021/06/FicheTypologie_TE-BU-2.pdf

TE-SA-1

NOMBRE
DE LOCAUX
7 711

CONSOMMATION
MOYENNE
252 KWhEP/m².an

CABINETS MÉDICAUX PETITE UNITÉ TERTIAIRE

Regroupe les cabinets médicaux, laboratoires ou locaux à usage de santé avec accueil de jour au sein d'un bâtiment à vocation exclusivement tertiaire.

Le bâtiment peut accueillir un unique cabinet médical ou bien plusieurs locaux.

D'autres usages peuvent être présents, principalement des commerces.

SECTEURS D'ACTIVITÉ : MÉDECIN GÉNÉRALISTE ET SPÉCIALISÉ, DENTISTE, INFIRMIÈRE, SAGE-FEMME, LABORATOIRE D'ANALYSE MÉDICALES.

TÉLÉCHARGER LA FICHE COMPLÈTE

https://programmeprofeel.fr/app/uploads/2021/06/FicheTypologie_TE-SA-1.pdf

TE-HE-1

NOMBRE
DE LOCAUX
6 119

CONSOMMATION
MOYENNE
305 KWhEP/m².an

HÔTEL

Occupent des bâtiments indépendants, sans autre local tertiaire ni logement.

Très rarement, autre local tertiaire dans le bâtiment ou un logement.

Porte d'entrée peut être imposante selon le standing de l'hôtel.

Présence de vitrines plutôt rare.

SECTEURS D'ACTIVITÉ : HÔTEL, HÔTEL-RESTAURANT

TÉLÉCHARGER LA FICHE COMPLÈTE

https://programmeprofeel.fr/app/uploads/2021/06/FicheTypologie_TE-HE-1.pdf